

日本工業規格認証取得工場  
日本下水道協会認定工場

**旭** 旭コンクリート株式会社

日本下水道協会賛助会員

本社・営業部 〒949-7401 新潟県魚沼市下倉1532番地  
TEL 025-794-3666 FAX 025-794-5420

堀之内工場 〒949-7401 新潟県魚沼市下倉1532番地  
TEL 025-794-5354 FAX 025-794-5881

生コン堀之内工場 〒949-7401 新潟県魚沼市下倉1532番地  
TEL 025-794-5630 FAX 025-794-4450

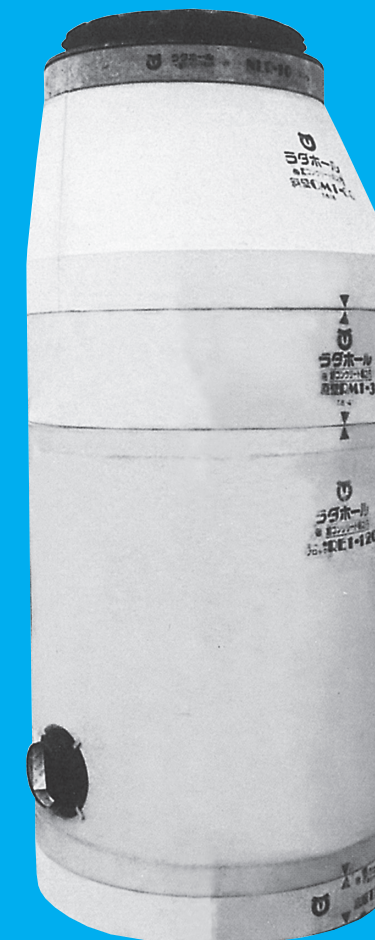
平成23年10月改定

耐震性能レベル1・レベル2対応組立マンホール

# ラダホール

日本下水道協会規格

JSWAS A-11 I種・II種



調整リング

1号マンホール（遠心力成形）

楕円マンホール

1号マンホール

2号マンホール

3号マンホール

4号マンホール

**旭** 旭コンクリート株式会社

# ラダホールは人間工学に基づいて考えられた 信頼性の高い組立マンホールです。

下水も雨水も貴重な水資源です。下水道管路の維持管理に、雨水の貯留や地下浸透など、より良い環境整備及び水利事業等を支えるための提案をして行きたいと考えております。

## ラダホールの特長

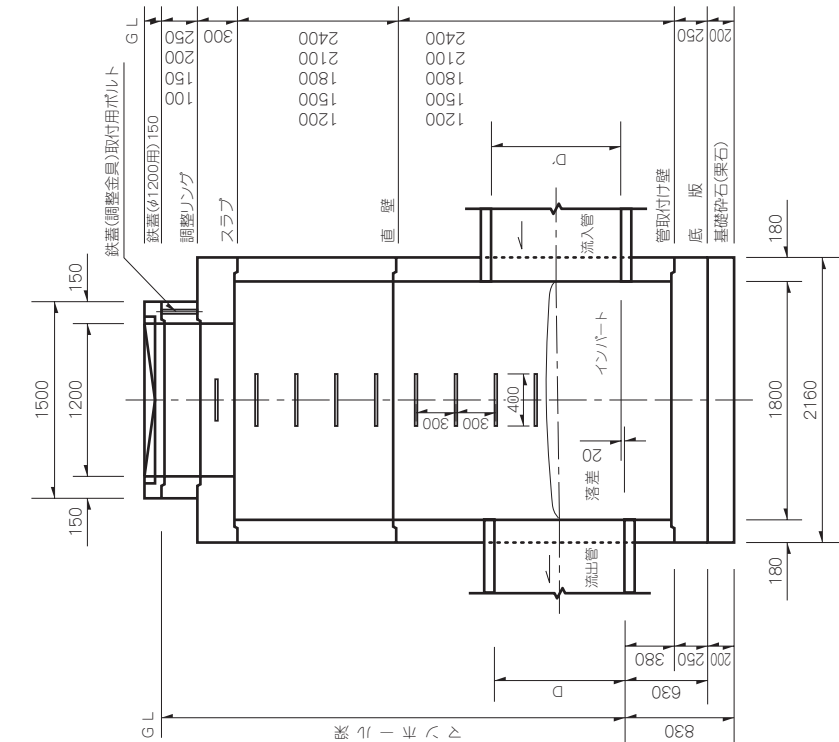
- ◎品 質
  - ・ラダホールは認定工場での高い品質基準により製造出荷されております。
- ◎埋設深さ
  - ・性能区分Ⅰ種は5mまで設置可能です。
  - ・性能区分Ⅱ種は10mまで設置可能です。
- ◎耐震性能
  - ・特殊シリコーン樹脂接合材「ラダシール」で接合し、レベル1およびレベル2の地震動に耐えることができます。（接合構造Aタイプ）
- ◎水密性能
  - ・接合部の水密性能はⅠ種で0.05Mpa、Ⅱ種で0.10Mpaの水圧に耐えることができます。
- ◎安 全 性
  - ・足掛金物は幅500mm（1号以上）のハシゴ状で、両端の安全壁で昇降時の横スベリを防ぎます。
- ◎施 工 性
  - ・楕円及び1号マンホールは、底版一体型の構造で、迅速で水対策が可能です。
- ◎汎 用 性
  - ・中継ポンプ場、雨水貯留および浸透など様々な用途に対応しています。

|     |                           |
|-----|---------------------------|
| 目 次 | 調 整 リ ン グ …………… 1         |
|     | 1 号マンホール（遠心力成形）………… 2 ～ 3 |
|     | 楕円マンホール …………… 4 ～ 5       |
|     | 1号マンホール …………… 6 ～ 7       |
|     | 2号マンホール …………… 8 ～ 13      |
|     | 3号マンホール …………… 14 ～ 19     |
|     | 4号マンホール …………… 20 ～ 23     |
|     | ラダホール耐震判定図表 …………… 24      |
|     | 各種標準構造図 …………… 25 ～        |

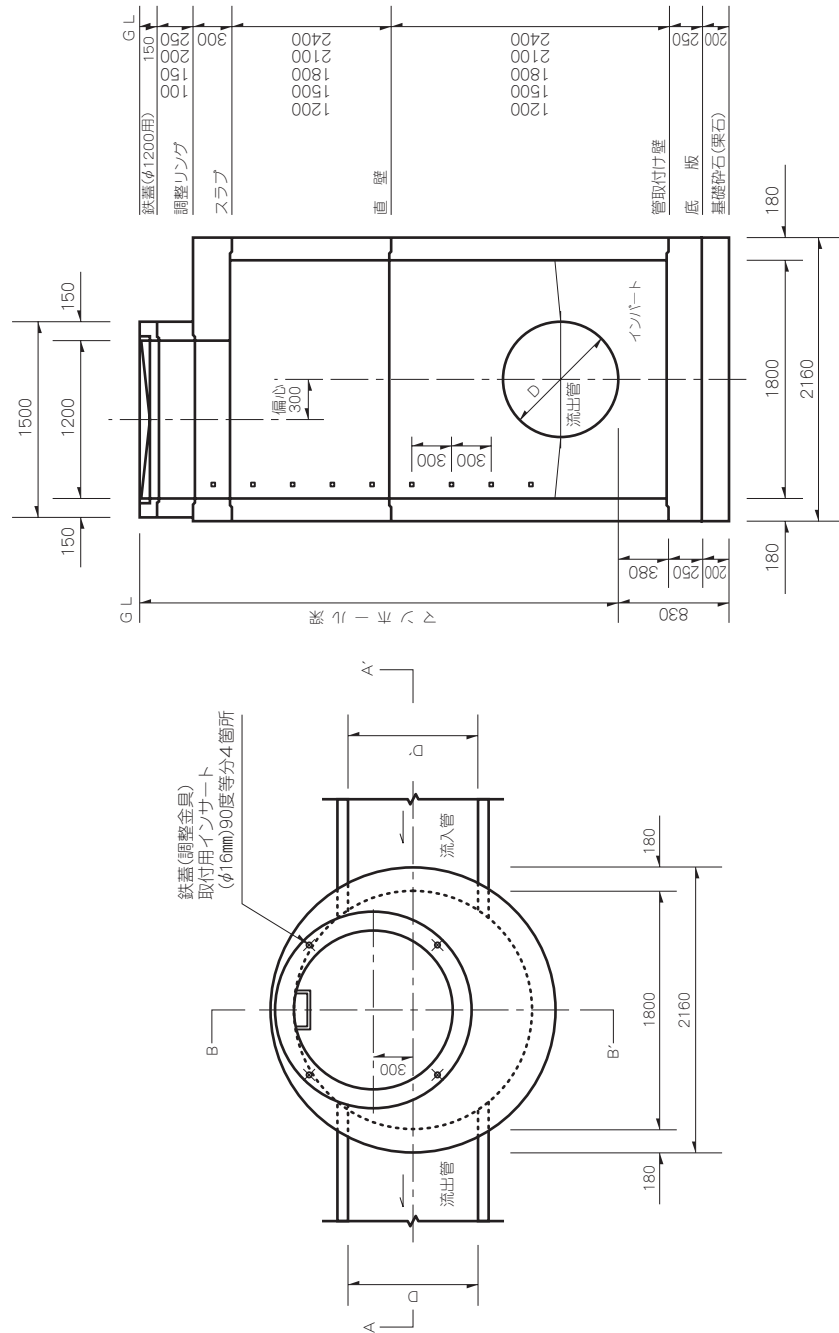
# ラダホール 4号マンホール（内径1200mm鉄蓋）標準構造図

## スラブ

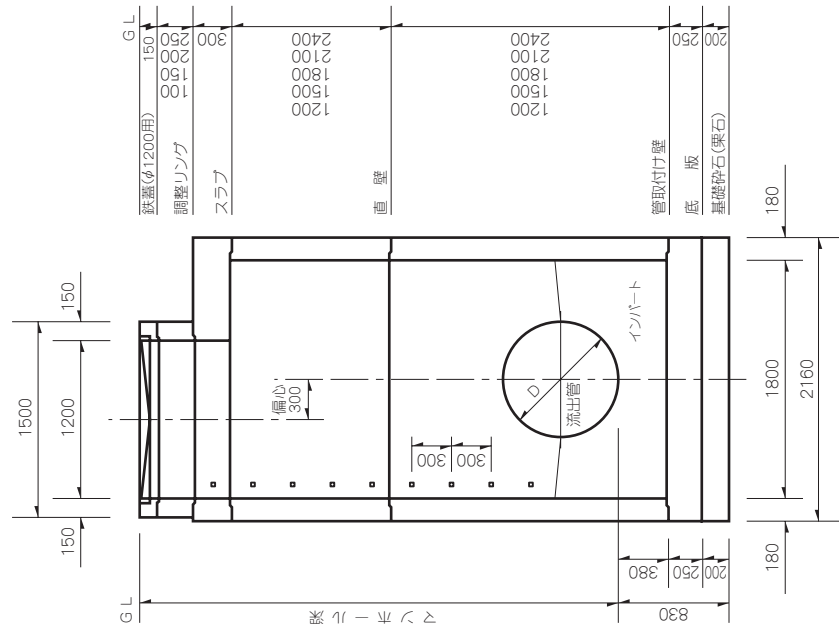
A-A' 断面図



平面図

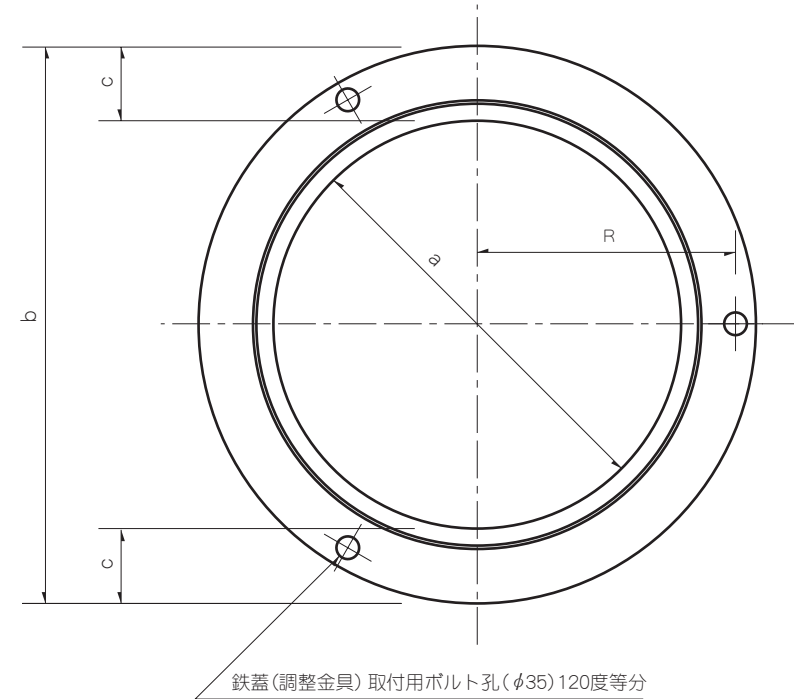


B-B' 断面図

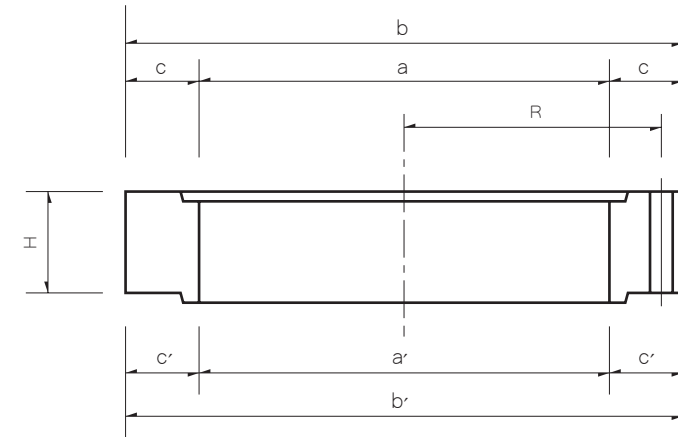


# ラダホール 調整リング

調整リング (CMR)



断面図



製品規格寸法表

単位 : mm : kg

| 種類        | 呼び名      | 有効高さ | a    | a'   | b    | b'   | c   | c'  | R   | H   | 参考重量 | 性能区分     |
|-----------|----------|------|------|------|------|------|-----|-----|-----|-----|------|----------|
| 調整<br>リング | AR- 5    | 50   | 600  | 600  | 820  | 820  | 110 | 110 | 380 | 50  | 31   | ※<br>I 種 |
|           | AR-10    | 100  | 600  | 600  | 820  | 820  | 110 | 110 | 380 | 100 | 62   |          |
|           | AR-15    | 150  | 600  | 600  | 820  | 820  | 110 | 110 | 380 | 150 | 93   |          |
|           | AR-20    | 200  | 600  | 600  | 820  | 820  | 110 | 110 | 380 | 200 | 124  |          |
|           | AR90-10  | 100  | 900  | 900  | 1140 | 1140 | 120 | 120 | 530 | 100 | 90   |          |
|           | AR90-15  | 150  | 900  | 900  | 1140 | 1140 | 120 | 120 | 530 | 150 | 135  |          |
|           | AR90-20  | 200  | 900  | 900  | 1140 | 1140 | 120 | 120 | 530 | 200 | 180  |          |
|           | AR120-10 | 100  | 1200 | 1200 | 1500 | 1500 | 150 | 150 | 675 | 100 | 150  |          |
|           | AR120-15 | 150  | 1200 | 1200 | 1500 | 1500 | 150 | 150 | 675 | 150 | 225  |          |
|           | AR120-20 | 200  | 1200 | 1200 | 1500 | 1500 | 150 | 150 | 675 | 200 | 300  |          |
|           | AR120-25 | 250  | 1200 | 1200 | 1500 | 1500 | 150 | 150 | 675 | 250 | 375  |          |

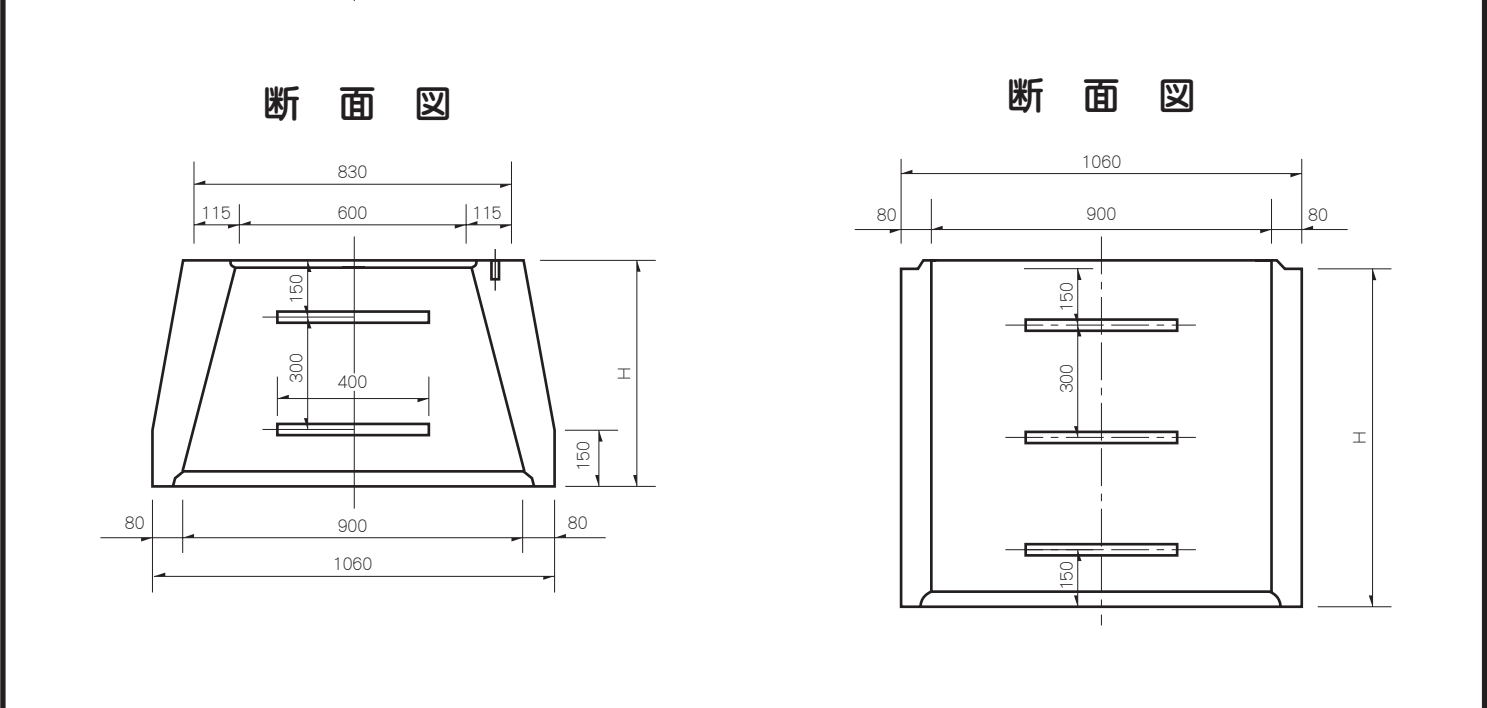
※性能区分 I 種は適用深さが5m以内とする

# ラダホール1号（遠心力成形）斜壁，直壁

斜 壁 (CM1 T)

鉄蓋取付インサート  
φ16mm 120度等分 3箇所

直 壁 (CM1 S)



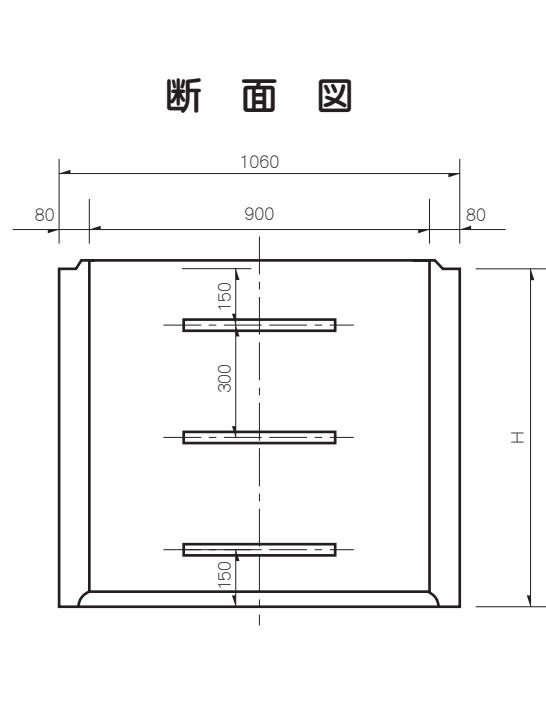
| 呼び名          | 寸法 H (mm) | 参考重量 (kg) | 性能区分     |
|--------------|-----------|-----------|----------|
| NL 1 A - 30R | 300       | 250       | ※<br>I 種 |
| NL 1 A - 45R | 450       | 340       |          |
| NL 1 A - 60R | 600       | 430       |          |

| 呼び名           | 寸法 H (mm) | 参考重量 (kg) | 性能区分             |
|---------------|-----------|-----------|------------------|
| NL 1 H - 30R  | 300       | 180       | ※<br>I 種<br>II 種 |
| NL 1 H - 60R  | 600       | 360       |                  |
| NL 1 H - 90R  | 900       | 540       |                  |
| NL 1 H - 120R | 1200      | 720       |                  |
| NL 1 H - 150R | 1500      | 900       |                  |

※性能区分Ⅰ種は適用深さが5m以内とする  
性能区分Ⅱ種は適用深さが5m～10m以内とする

直 壁 (CM1 S)

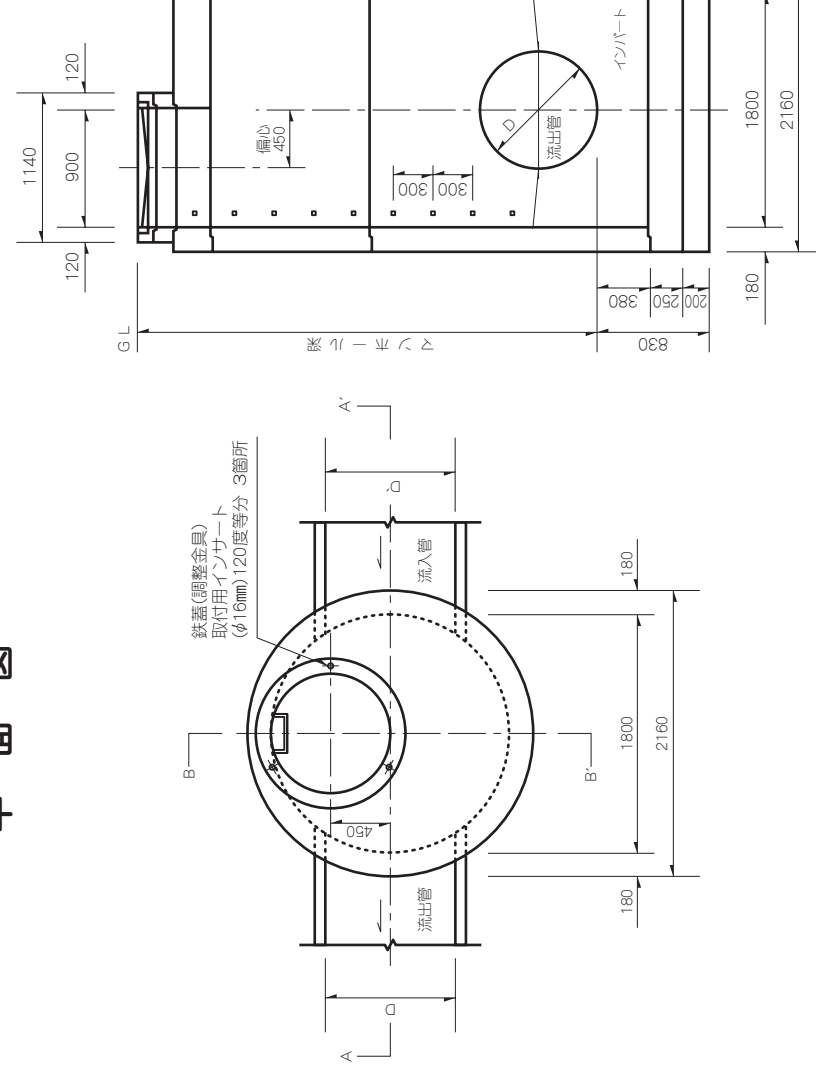
Technical drawing of a circular wall (直壁) for CM1 S. The drawing shows a cross-section of a circular structure with a central rectangular opening. Dimensions are provided: the outer diameter is 1060, the inner diameter is 900, and the wall thickness is 80. The central opening has a width of 400. The drawing is centered on a dashed line representing the vertical axis of symmetry.



| 呼び名        | 寸法 H (mm) | 参考重量 (kg) | 性能区分            |
|------------|-----------|-----------|-----------------|
| NL 1H- 30R | 300       | 180       | ※<br>Ⅰ 種<br>Ⅱ 種 |
| NL 1H- 60R | 600       | 360       |                 |
| NL 1H- 90R | 900       | 540       |                 |
| NL 1H-120R | 1200      | 720       |                 |
| NL 1H-150R | 1500      | 900       |                 |

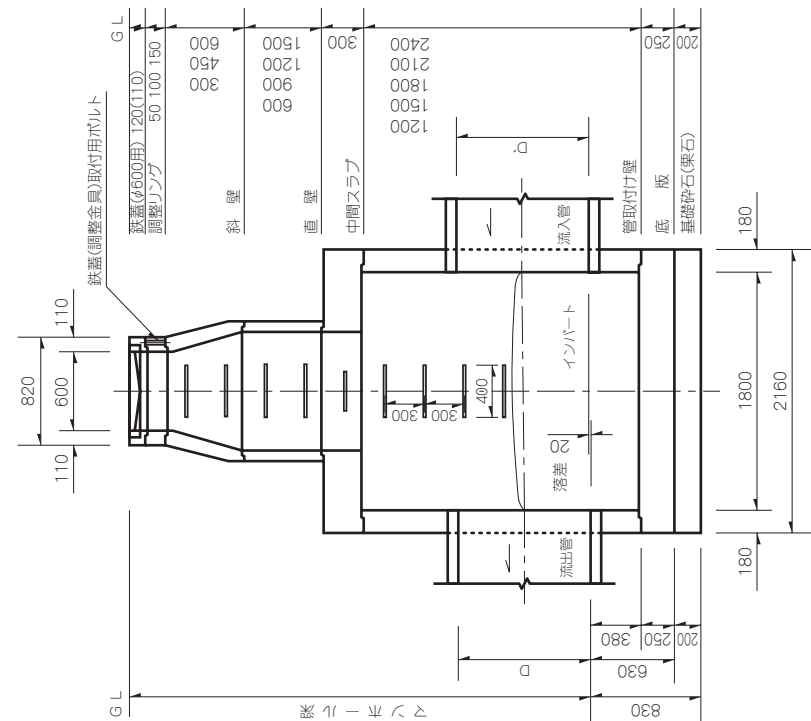
[illegible]

A-A' 断面图

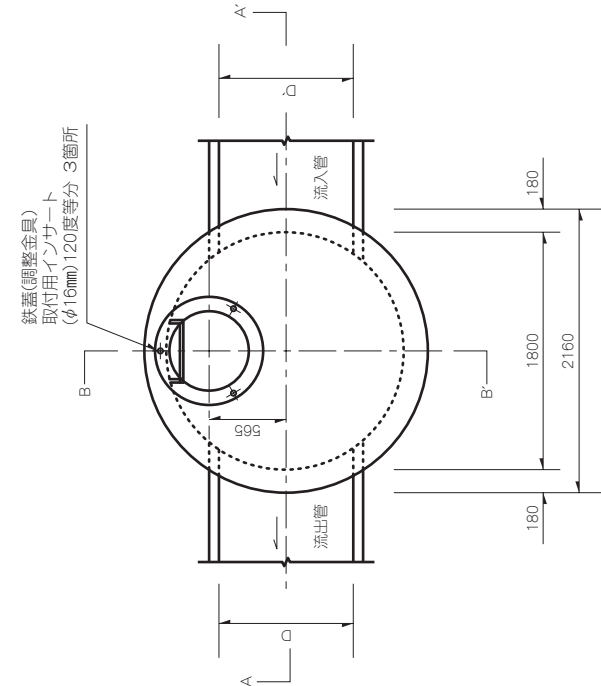


# ラダホール 4号マンホール（内径600mm鉄蓋）標準構造図 中間スラブで1号に絞る仕様

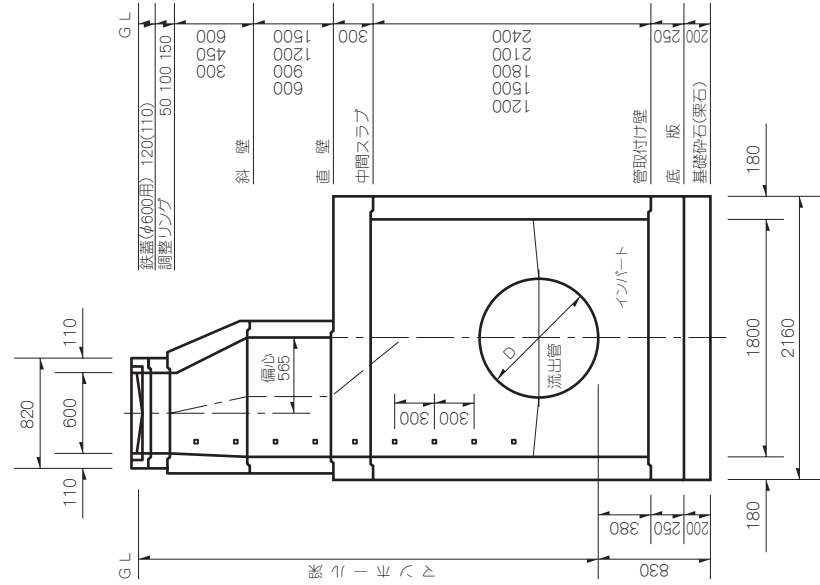
A-A'断面図



平面図

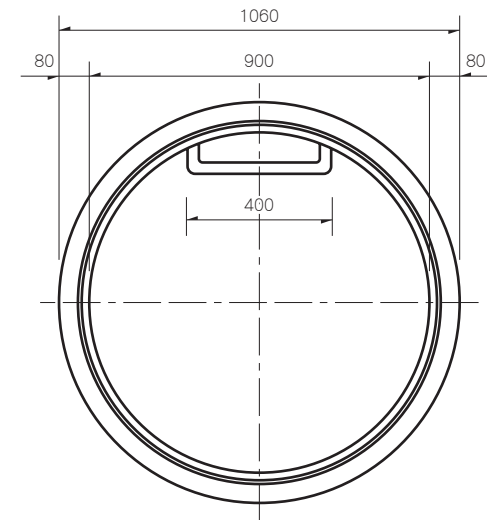


B-B'断面図

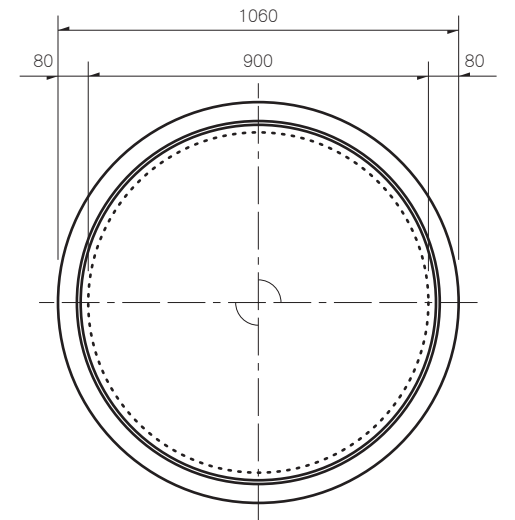


## ラダホール1号（遠心力成形）管取付け壁，底版

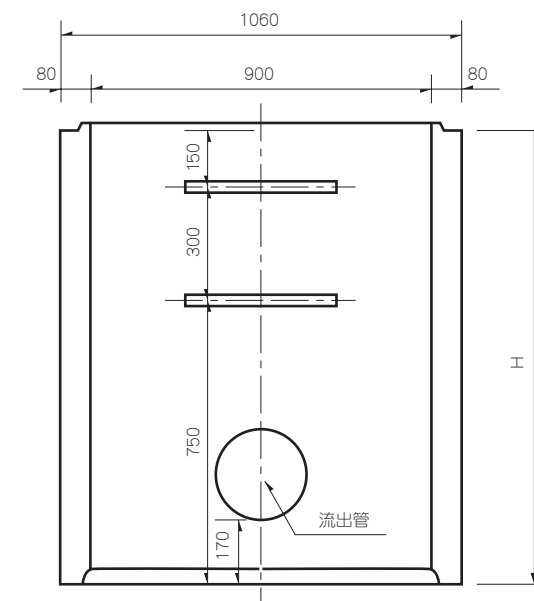
管取付け壁 (CM1 B)



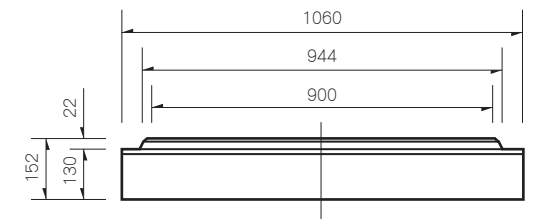
底 版 (CM1 P)



断面図



断面図

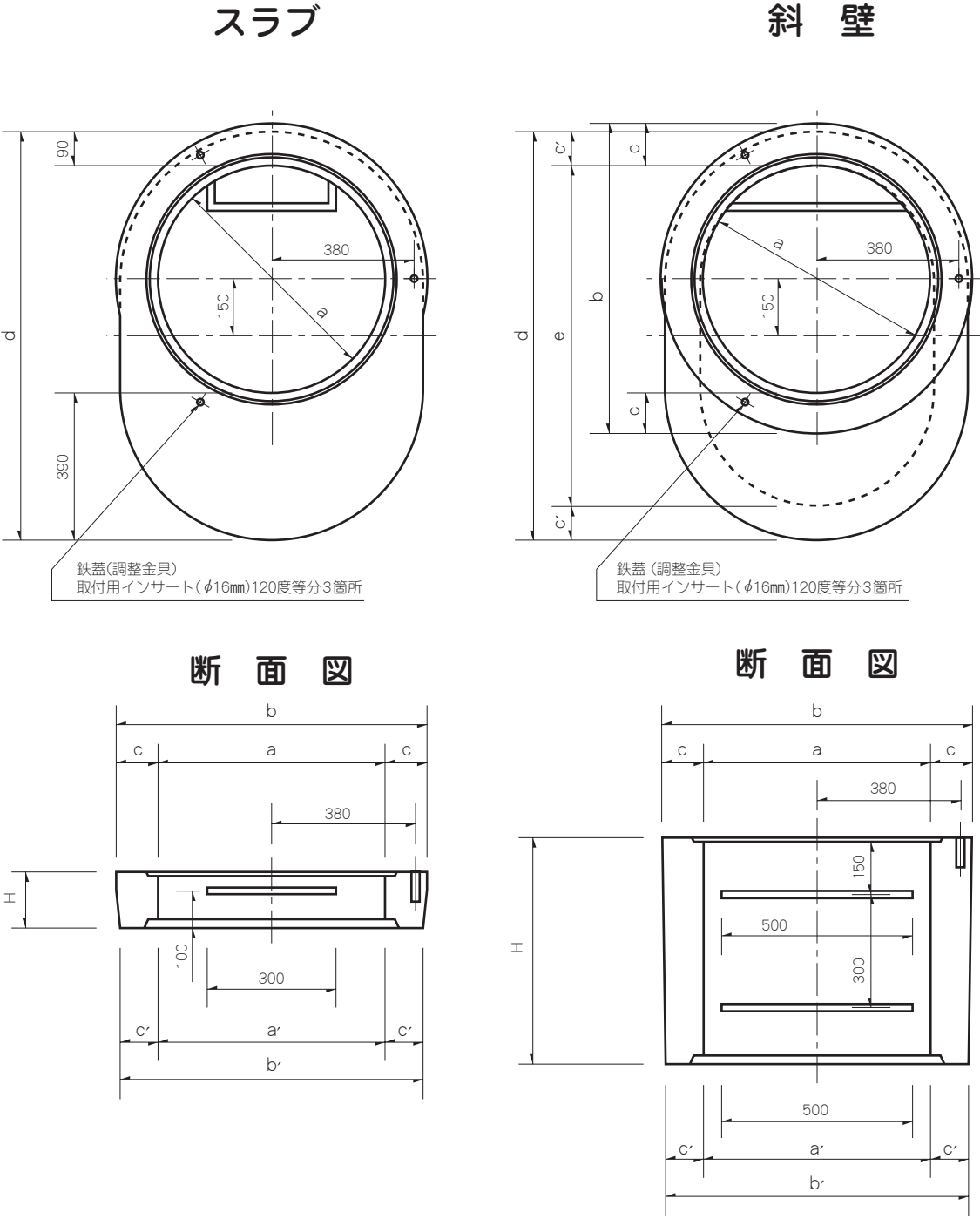


| 呼び名          | 寸法 H (mm) | 参考重量(kg) | 性能区分          |
|--------------|-----------|----------|---------------|
| NL 1 U- 60R  | 600       | 360      | ※<br>Ⅰ種<br>Ⅱ種 |
| NL 1 U- 90R  | 900       | 540      |               |
| NL 1 U- 120R | 1200      | 720      |               |
| NL 1 U- 150R | 1500      | 900      |               |
| NL 1 U- 180R | 1800      | 1080     |               |

| 呼び名 | 参考重量(kg) | 性能区分  |
|-----|----------|-------|
| TBN | 318      | ※Ⅰ・Ⅱ種 |

※性能区分Ⅰ種は適用深さが5m以内とする  
性能区分Ⅱ種は適用深さが5m～10m以内とする

ラダホール楕円 スラブ, 斜壁



製品規格寸法表

| 種 類 | 呼 び 名     | 有効高さ | a   | a'  | b   | b'  | c   | c' | d    | e   | H   | 参考重量 |
|-----|-----------|------|-----|-----|-----|-----|-----|----|------|-----|-----|------|
| スラブ | LMF - 150 | 150  | 600 | 620 | 830 | 800 | 115 | 90 | 1080 | —   | 150 | 135  |
| 斜 壁 | LMA - 300 | 300  | 600 | 620 | 830 | 800 | 115 | 90 | 1080 | 900 | 300 | 190  |
|     | LMA - 450 | 450  | 600 | 620 | 830 | 800 | 115 | 90 | 1080 | 900 | 450 | 285  |
|     | LMA - 600 | 600  | 600 | 620 | 830 | 800 | 115 | 90 | 1080 | 900 | 600 | 385  |

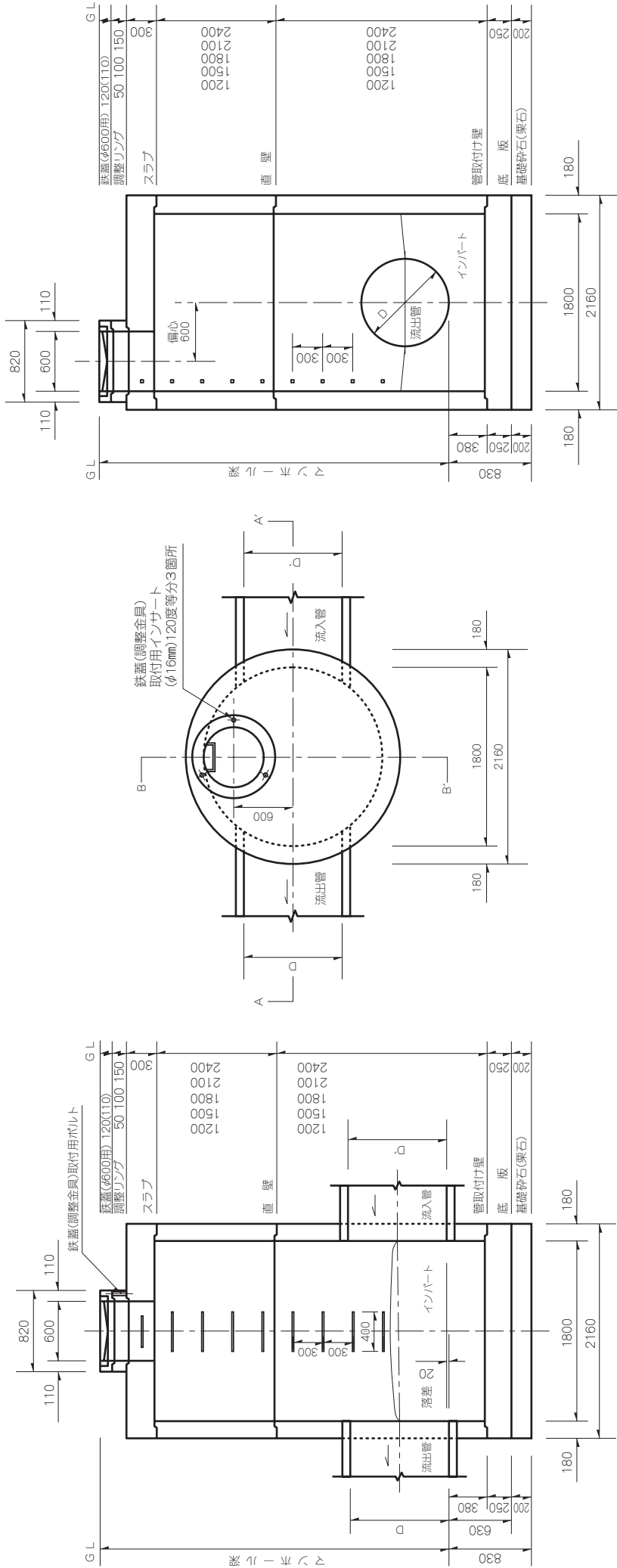
単位：mm：kg

ラダホール 4号マンホール（内径600mm鉄蓋）標準構造図  
スラブ

A-A' 断面図

平面図

B-B' 断面図





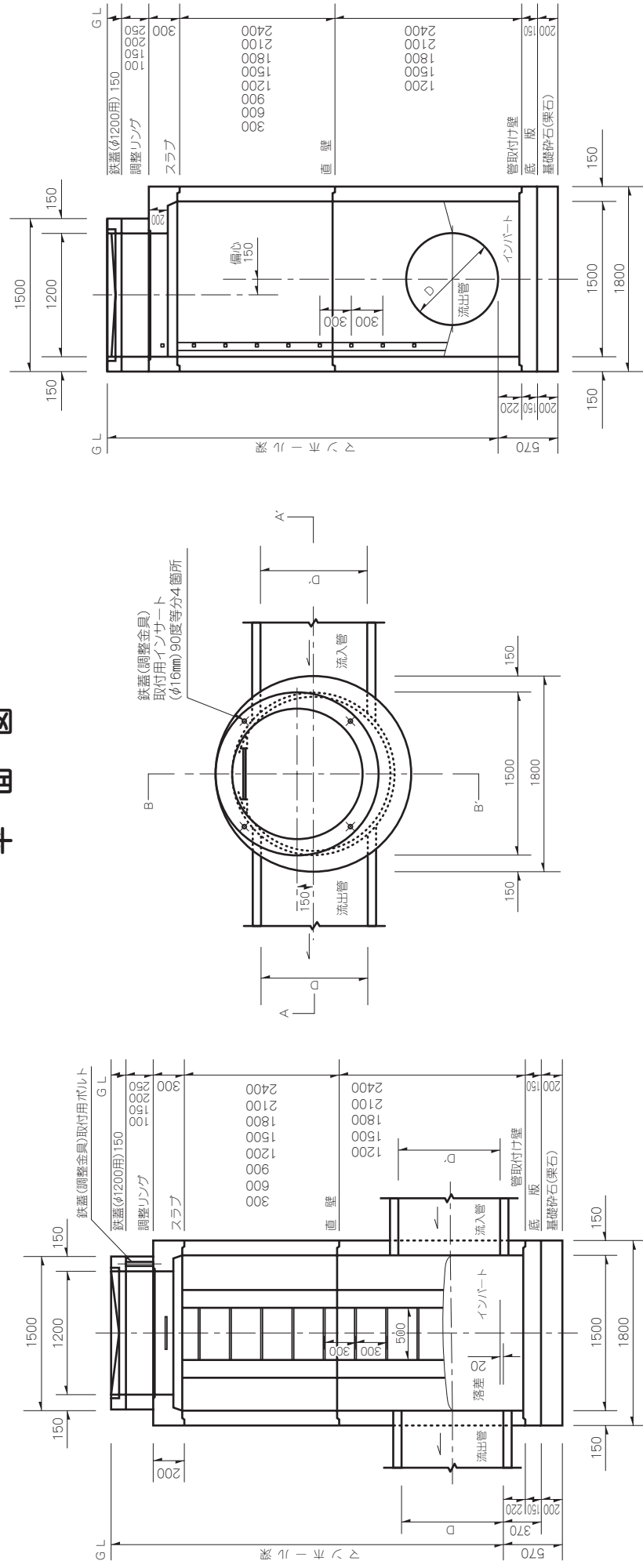
# ラダホール 3号マンホール（内径1200mm鉄蓋）標準構造図

## スラブ

A-A' 断面図

B-B' 断面図

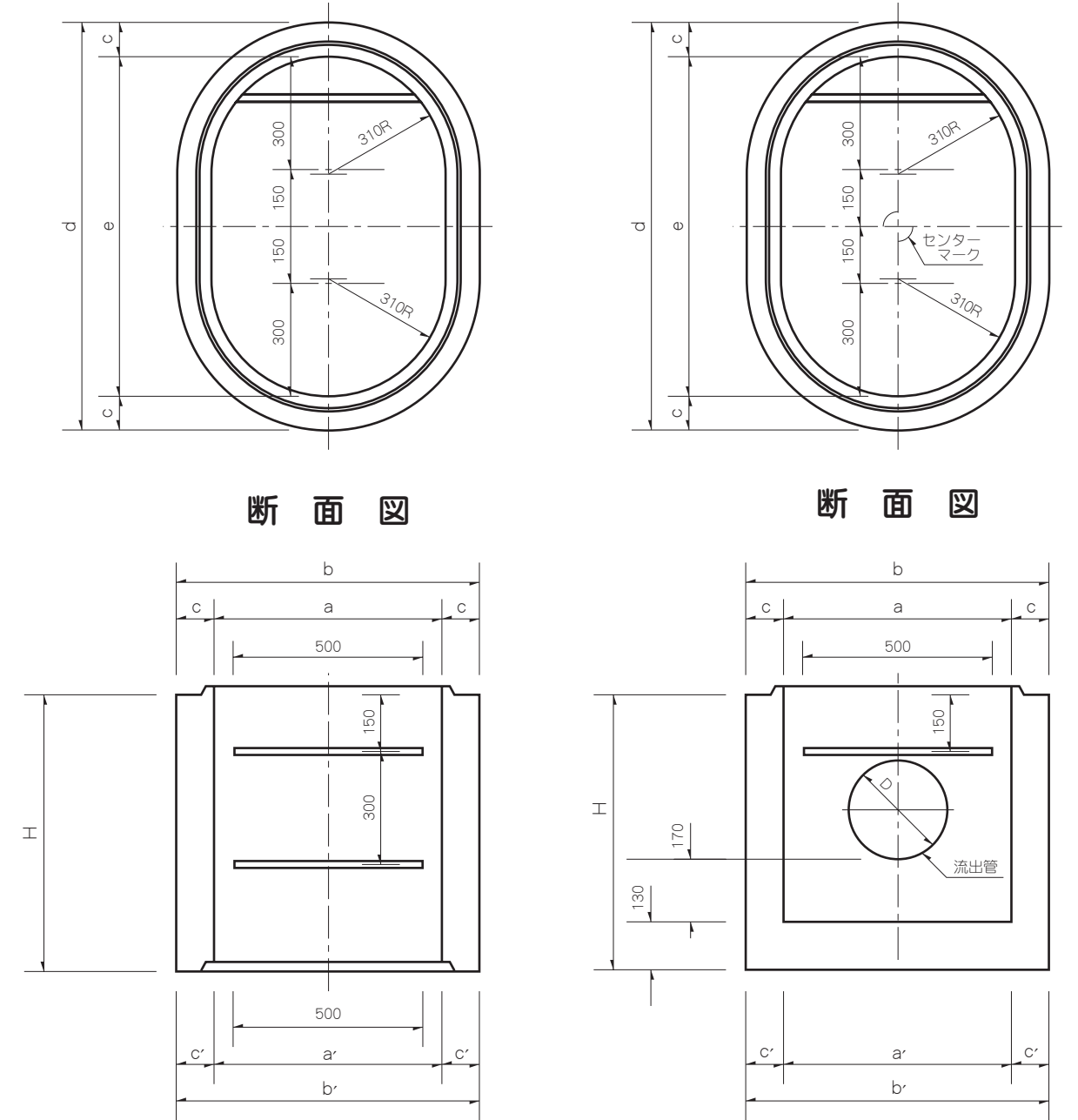
平面図



# ラダホール楕円 直壁，底版一体型管取付け壁

直壁

底版一体型管取付け壁



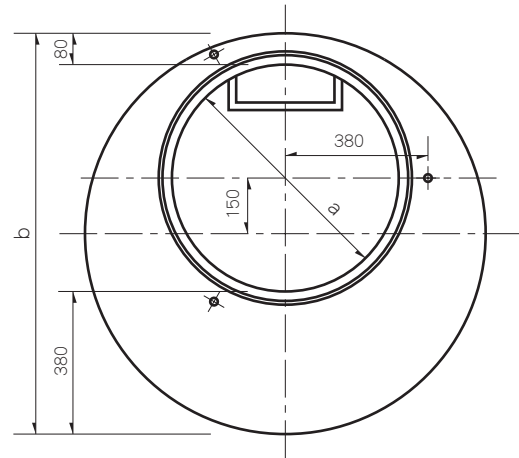
製品規格寸法表

単位：mm・kg

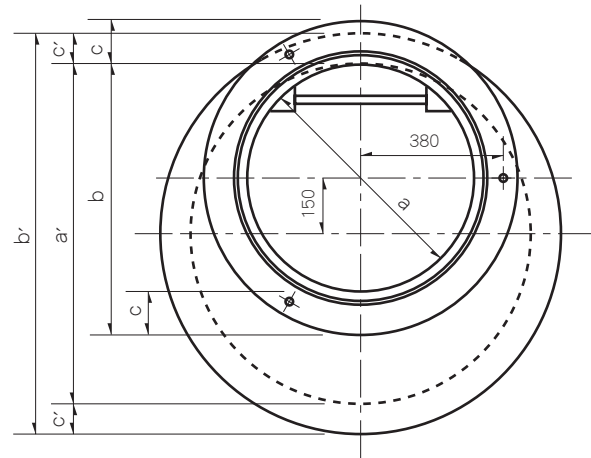
| 種類             | 呼び名      | 有効高さ | a   | a'  | b   | b'  | c  | c' | d    | e   | H    | 参考重量 |
|----------------|----------|------|-----|-----|-----|-----|----|----|------|-----|------|------|
| 直壁             | LMH- 300 | 300  | 620 | 620 | 800 | 800 | 90 | 90 | 1080 | 900 | 300  | 175  |
|                | LMH- 600 | 600  | 620 | 620 | 800 | 800 | 90 | 90 | 1080 | 900 | 600  | 350  |
|                | LMH- 900 | 900  | 620 | 620 | 800 | 800 | 90 | 90 | 1080 | 900 | 900  | 525  |
|                | LMH-1200 | 1200 | 620 | 620 | 800 | 800 | 90 | 90 | 1080 | 900 | 1200 | 700  |
| 底版一体型<br>管取付け壁 | LMU- 600 | 600  | 620 | 620 | 800 | 800 | 90 | 90 | 1080 | 900 | 730  | 580  |
|                | LMU- 900 | 900  | 620 | 620 | 800 | 800 | 90 | 90 | 1080 | 900 | 1030 | 755  |
|                | LMU-1200 | 1200 | 620 | 620 | 800 | 800 | 90 | 90 | 1080 | 900 | 1330 | 930  |

# ラダホール1号 スラブ, 斜壁

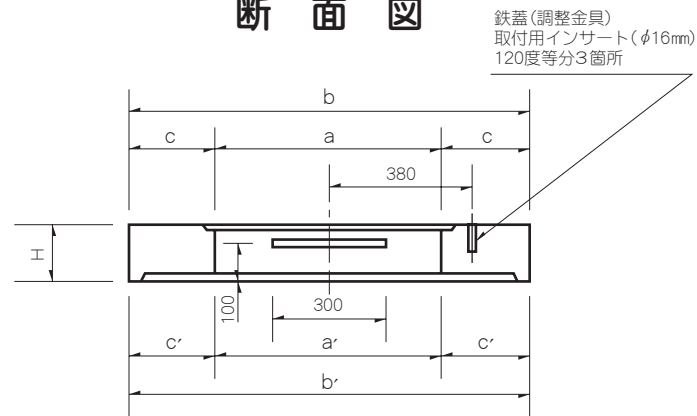
スラブ (CM1 SB)



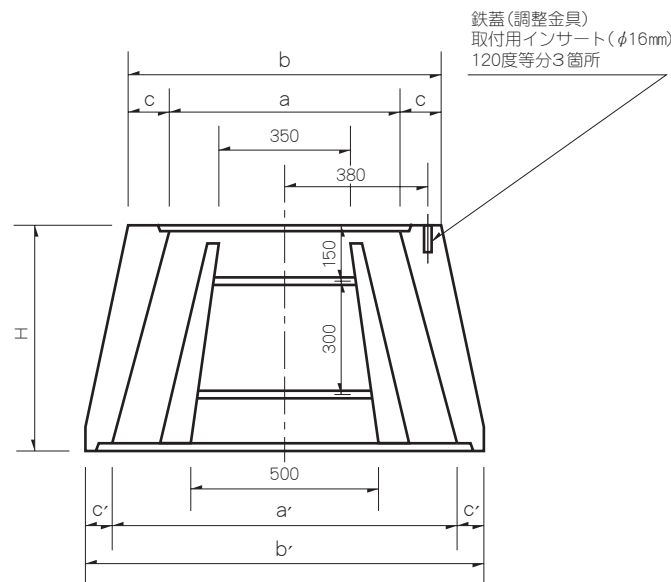
斜 壁 (CM1 T)



断 面 図



断 面 図



製品規格寸法表

単位 : mm : kg

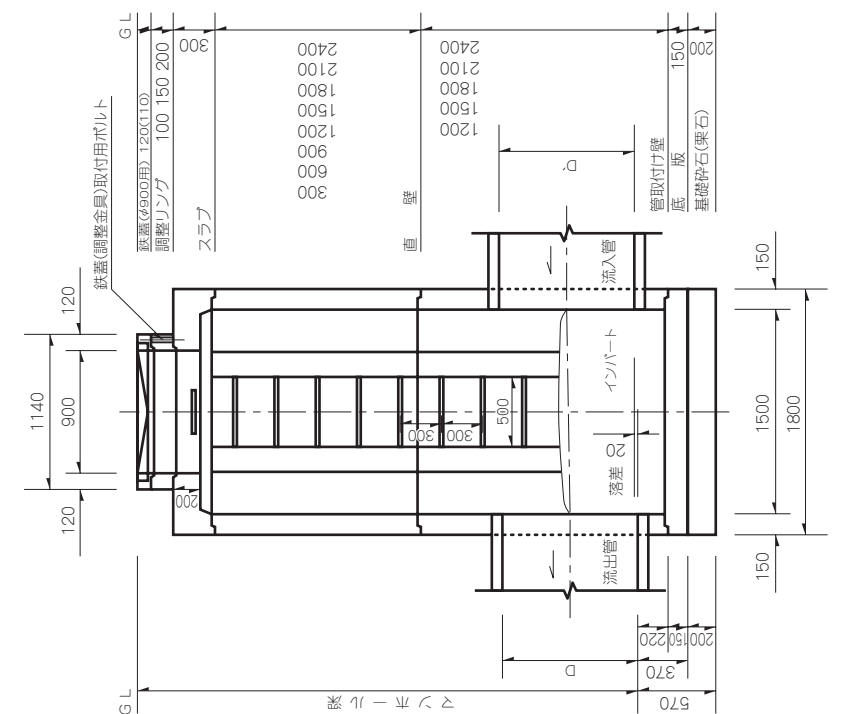
| 種 類 | 呼 び 名       | 有効高さ | a   | a'  | b    | b'   | c   | c'  | H   | 参考重量 | 性能区分     |
|-----|-------------|------|-----|-----|------|------|-----|-----|-----|------|----------|
| スラブ | NL 1 F - 15 | 150  | 600 | 600 | 1060 | 1060 | 230 | 230 | 150 | 180  | ※<br>I 種 |
| 斜 壁 | NL 1 A - 30 | 300  | 600 | 900 | 830  | 1060 | 115 | 80  | 300 | 220  |          |
|     | NL 1 A - 45 | 450  | 600 | 900 | 830  | 1060 | 115 | 80  | 450 | 310  |          |
|     | NL 1 A - 60 | 600  | 600 | 900 | 830  | 1060 | 115 | 80  | 600 | 400  |          |

※性能区分 I 種は適用深さが5m以内とする

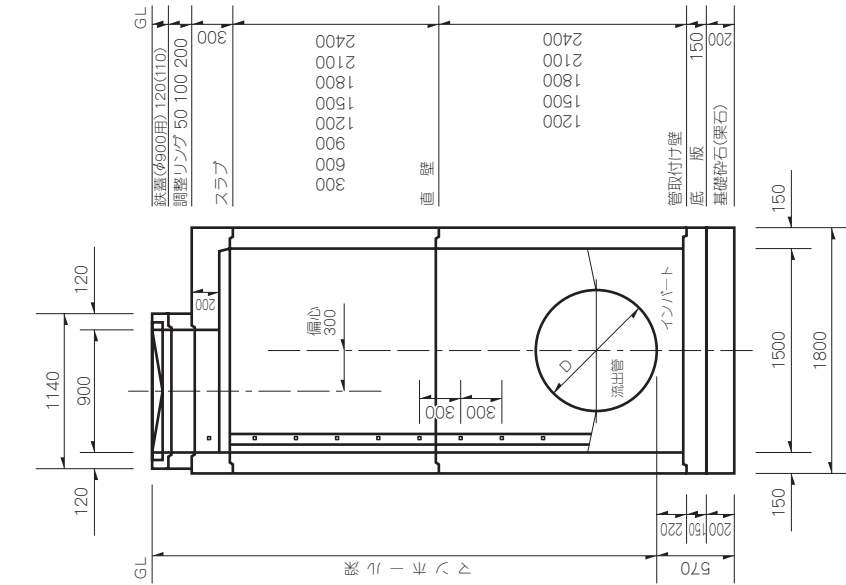
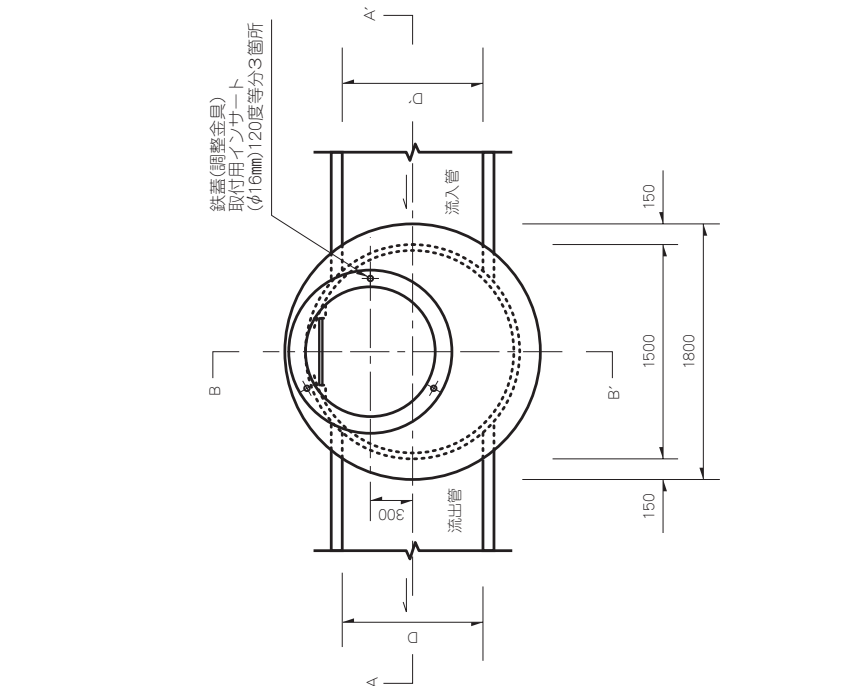
## ラダホール 3号マンホール（内径900mm鉄蓋）標準構造図

### スラブ

A-A' 断面図



B-B' 断面図



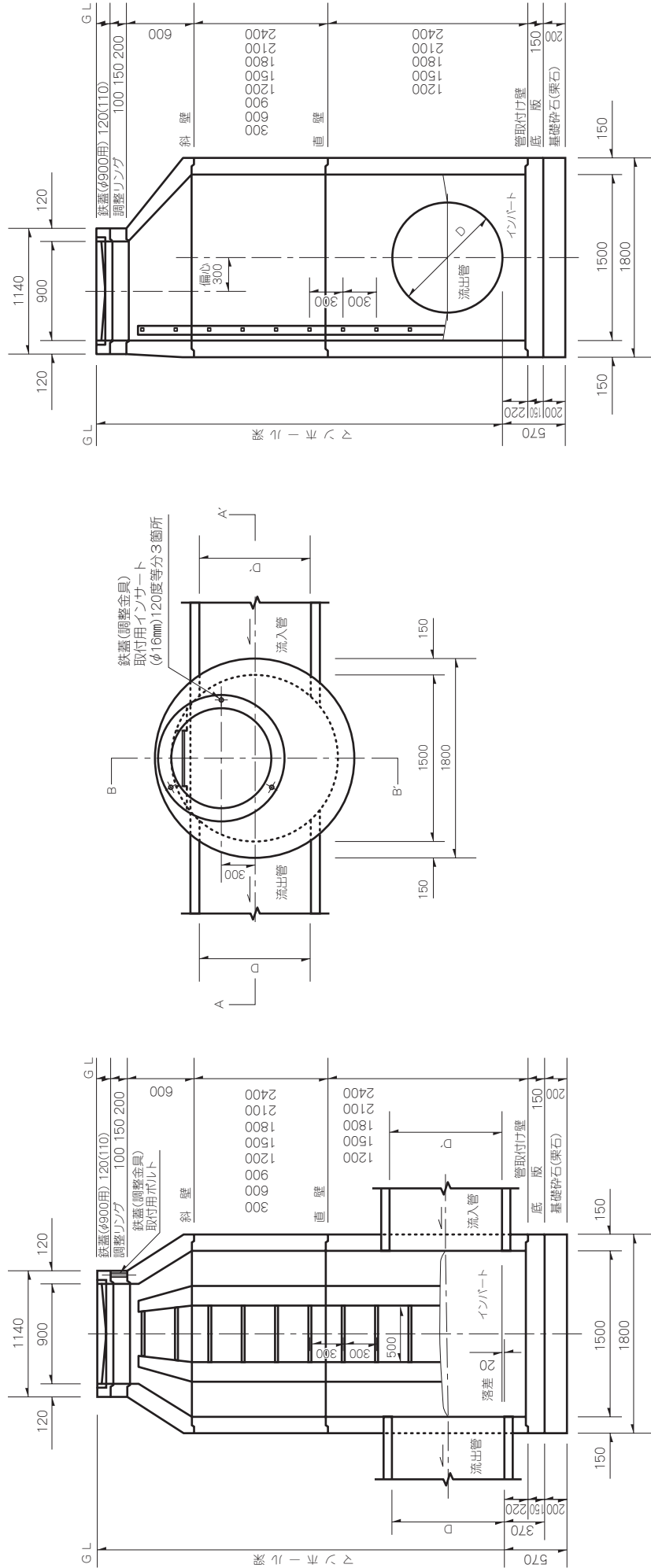


ラダホール 3号マンホール（内径900mm鉄蓋）標準構造図

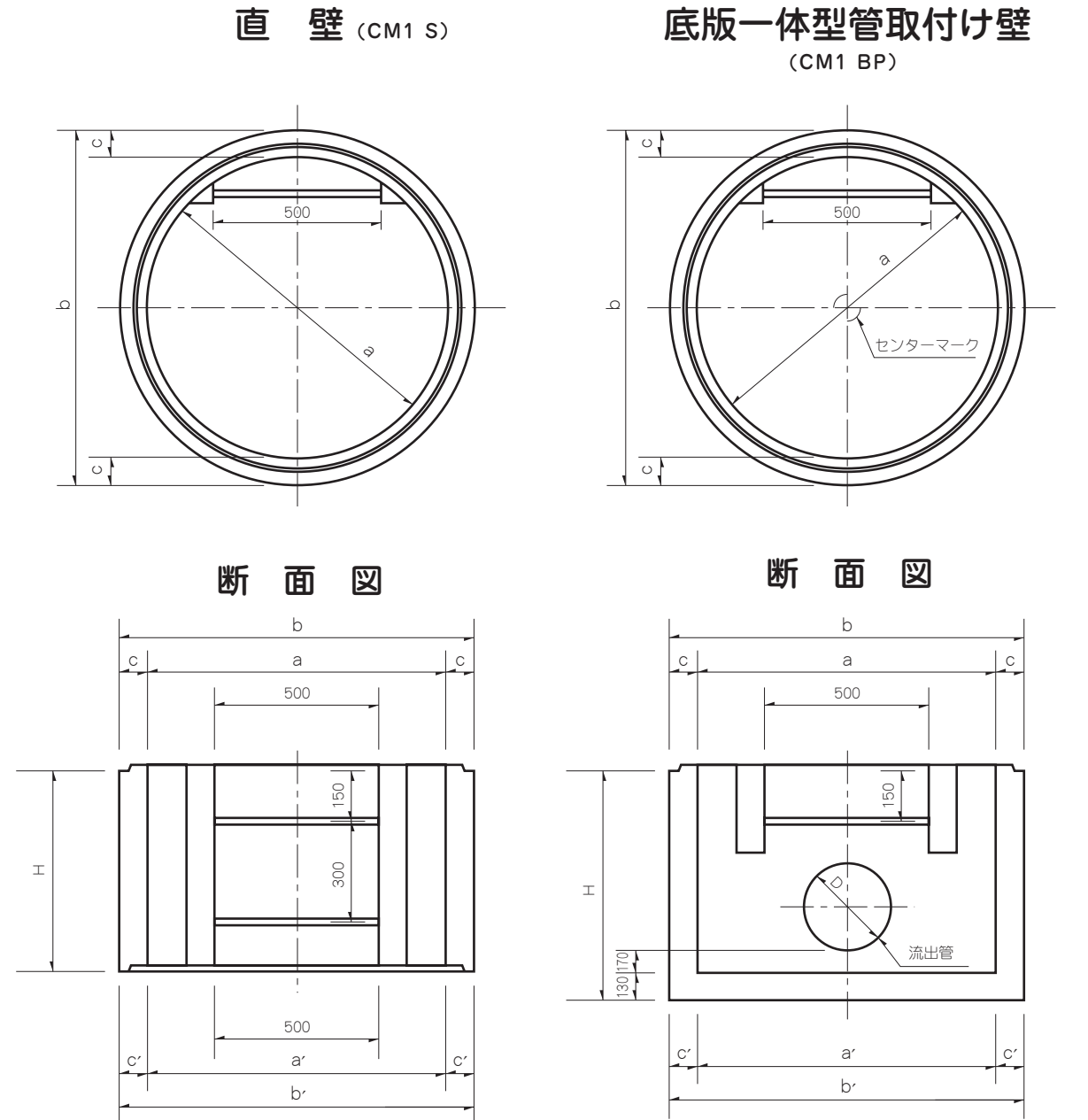
A-A'断面図

平面図

B-B'断面図



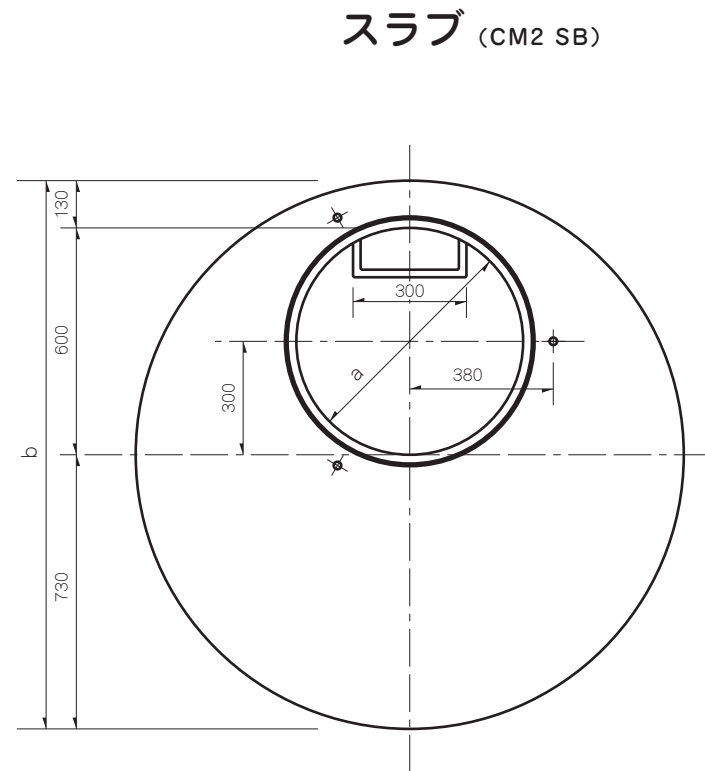
ラダホール1号 直壁, 底版一体型管取付け壁



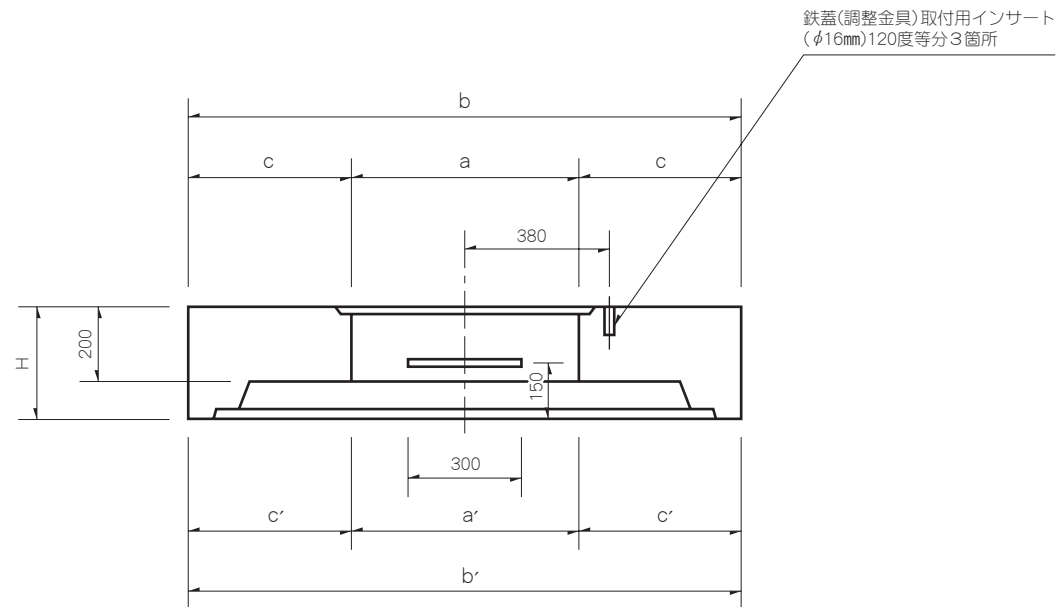
| 製品規格寸法表        |          |      |     |     |      |      |    |    |      |      | 単位 : mm : kg  |
|----------------|----------|------|-----|-----|------|------|----|----|------|------|---------------|
| 種類             | 呼び名      | 有効高さ | a   | a'  | b    | b'   | c  | c' | H    | 参考重量 | 性能区分          |
| 直壁             | NL1H- 30 | 300  | 900 | 900 | 1060 | 1060 | 80 | 80 | 300  | 180  | ※<br>Ⅰ種<br>Ⅱ種 |
|                | NL1H- 60 | 600  | 900 | 900 | 1060 | 1060 | 80 | 80 | 600  | 360  |               |
|                | NL1H- 90 | 900  | 900 | 900 | 1060 | 1060 | 80 | 80 | 900  | 540  |               |
|                | NL1H-120 | 1200 | 900 | 900 | 1060 | 1060 | 80 | 80 | 1200 | 720  |               |
|                | NL1H-150 | 1500 | 900 | 900 | 1060 | 1060 | 80 | 80 | 1500 | 900  |               |
| 底版一体型<br>管取付け壁 | NL1U- 60 | 600  | 900 | 900 | 1060 | 1060 | 80 | 80 | 730  | 630  |               |
|                | NL1U- 90 | 900  | 900 | 900 | 1060 | 1060 | 80 | 80 | 1030 | 810  |               |
|                | NL1U-120 | 1200 | 900 | 900 | 1060 | 1060 | 80 | 80 | 1330 | 990  |               |
|                | NL1U-150 | 1500 | 900 | 900 | 1060 | 1060 | 80 | 80 | 1630 | 1170 |               |
|                | NL1U-180 | 1800 | 900 | 900 | 1060 | 1060 | 80 | 80 | 1930 | 1350 |               |

※性能区分Ⅰ種は適用深さが5m以内とする  
性能区分Ⅱ種は適用深さが5m～10m以内とする

# ラダホール2号 スラブ



断面図



製品規格寸法表

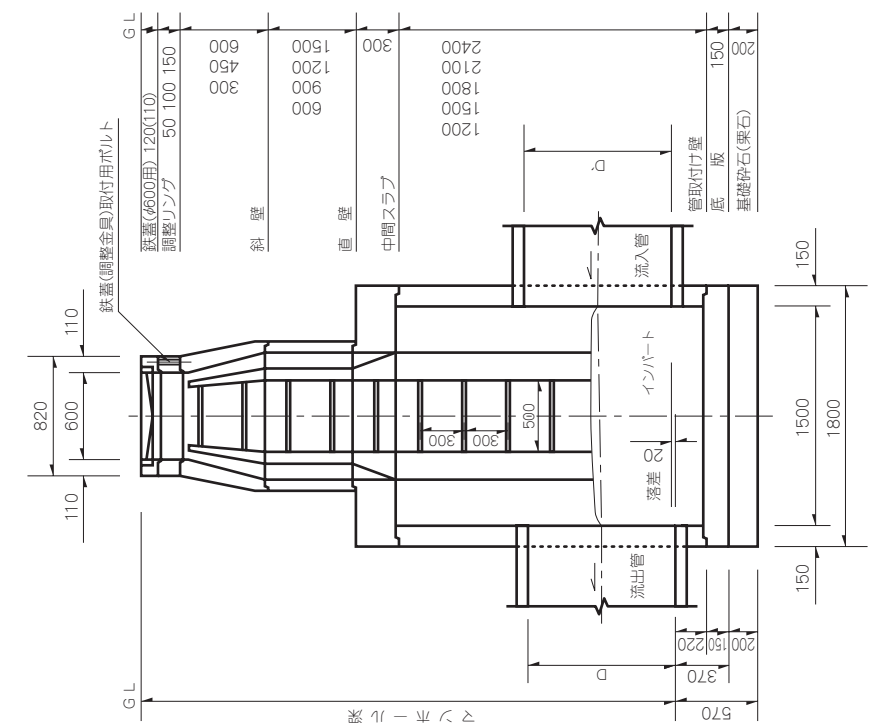
| 種 類 | 呼 び 名   | 有効高さ | a   | a'  | b    | b'   | c   | c'  | d | H   | 参考重量 | 性能区分 |
|-----|---------|------|-----|-----|------|------|-----|-----|---|-----|------|------|
| スラブ | NL2F-30 | 300  | 600 | 600 | 1460 | 1460 | 430 | 430 | — | 300 | 780  | ※Ⅰ種  |

※性能区分Ⅰ種は適用深さが5m以内とする

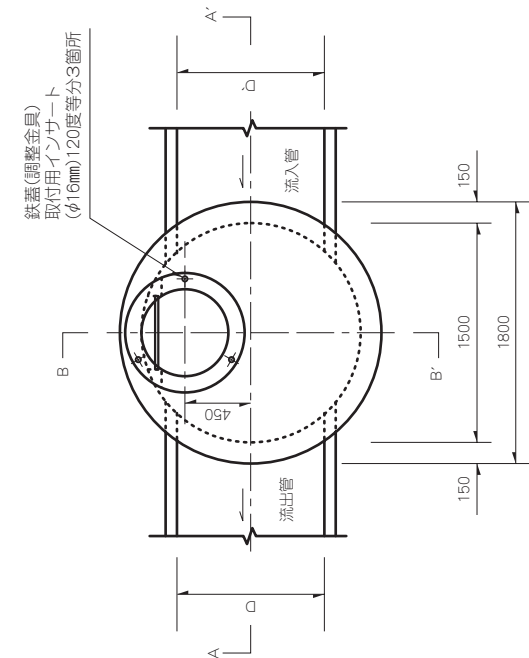
単位：mm：kg

## ラダホール 3号マンホール（内径600mm鉄蓋）標準構造図 中間スラブで1号に絞る仕様

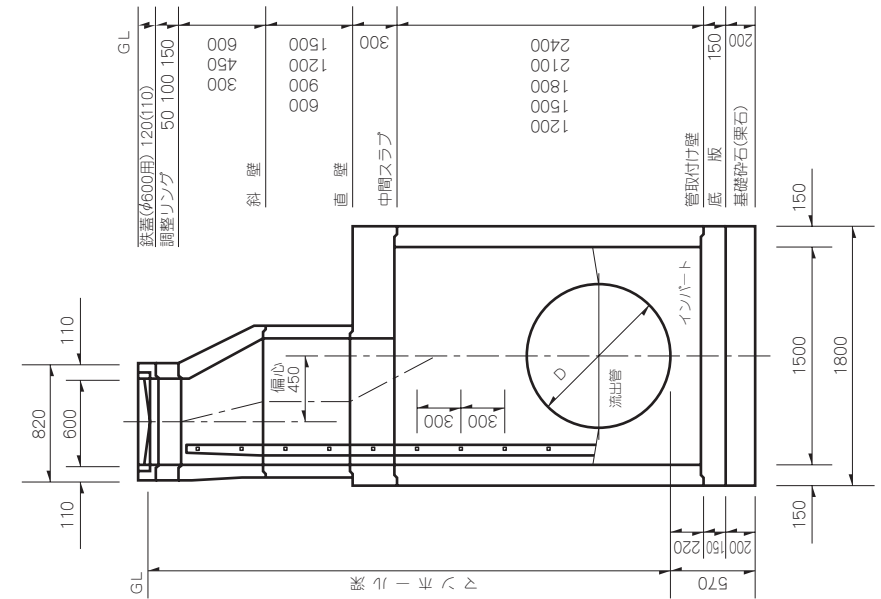
A-A' 断面図



平 面 図



B-B' 断面図

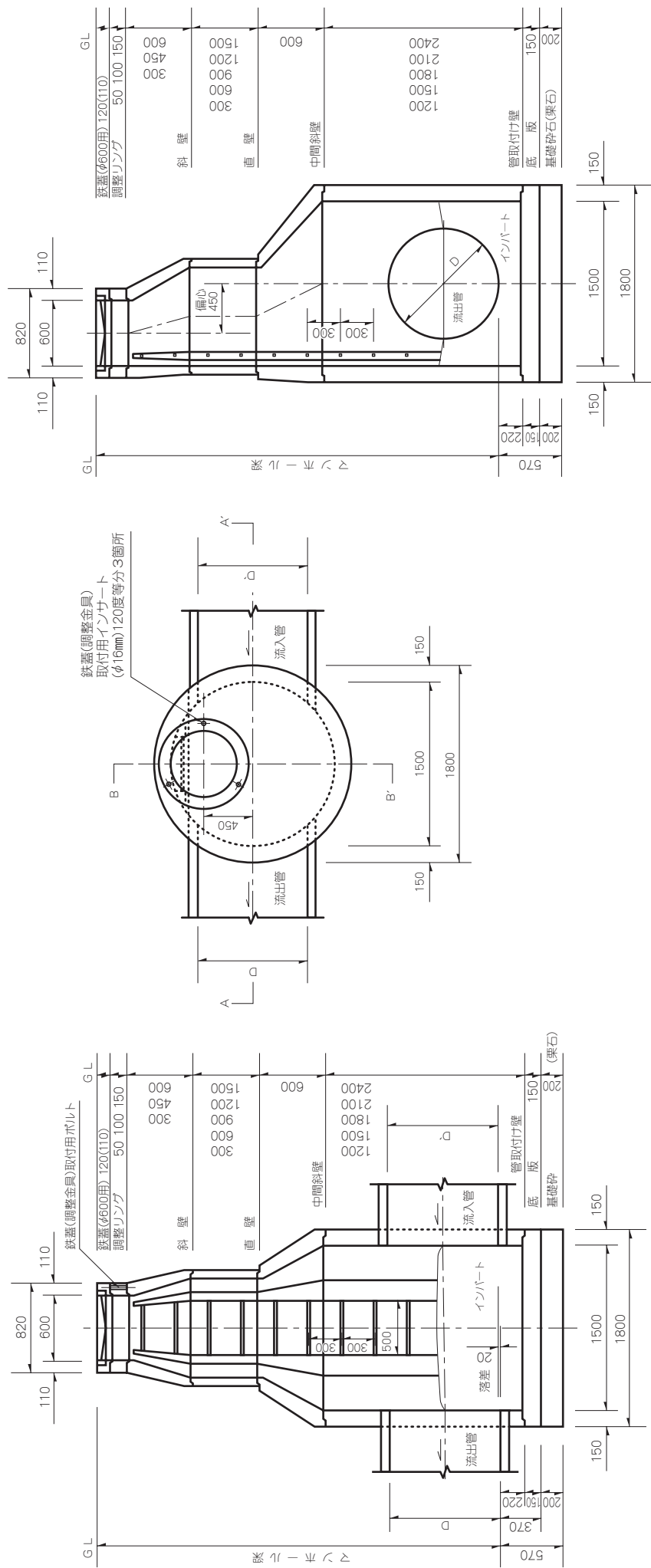


# ラダホール 3号マンホール（内径600mm鉄蓋）標準構造図 中間斜壁で1号に絞る仕様

A-A' 断面図

平面図

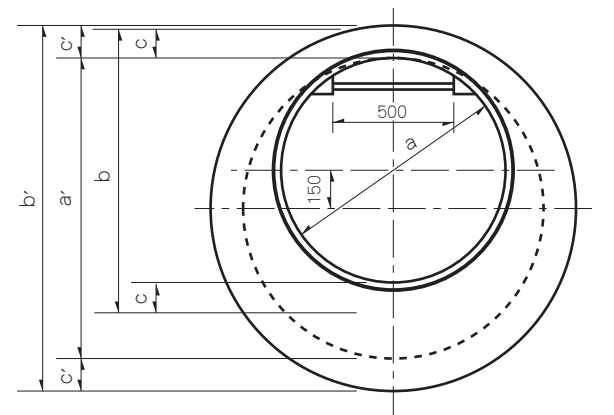
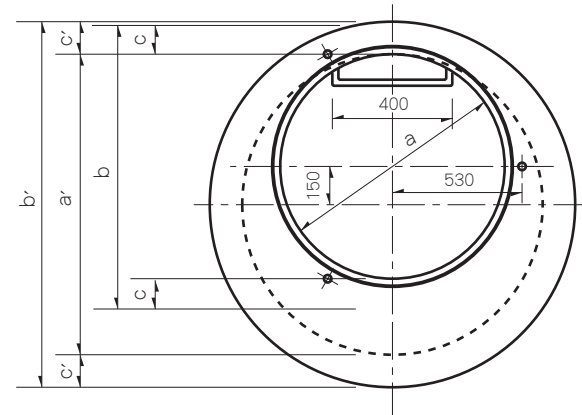
B-B' 断面図



## ラダホール2号 スラブ, 中間スラブ

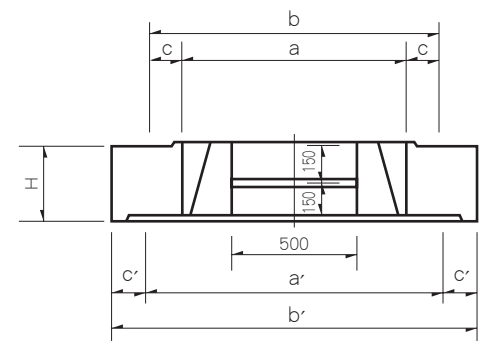
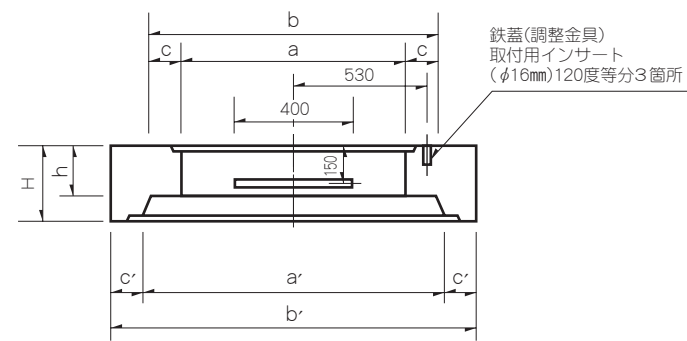
スラブ (CM2 SB)

中間スラブ (CM2 SBM)



断面図

断面図



製品規格寸法表

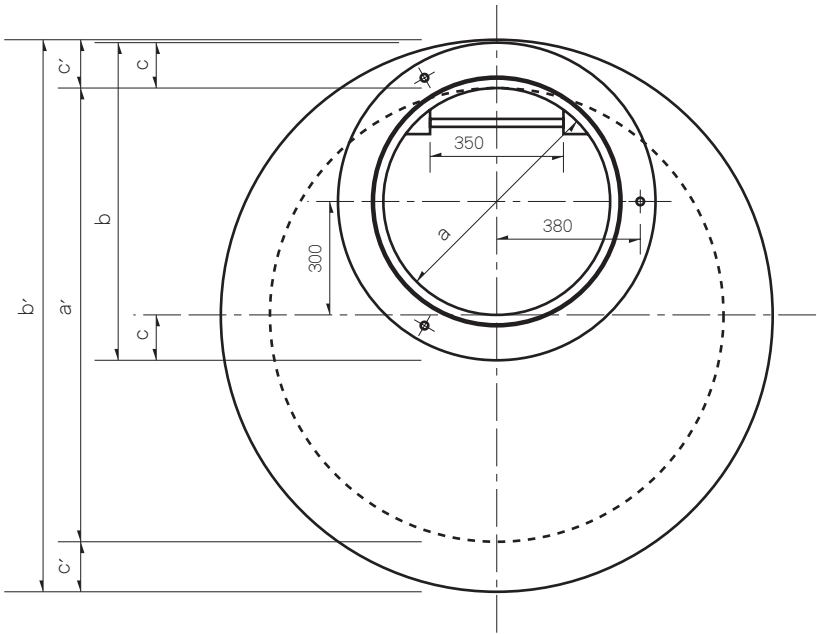
単位 : mm : kg

| 種 類   | 呼 び 名       | 有効高さ | a   | a'   | b    | b'   | c   | c'  | h   | H   | 参考重量 | 製品取付位置    | 性能区分     |
|-------|-------------|------|-----|------|------|------|-----|-----|-----|-----|------|-----------|----------|
| スラブ   | NL 2F - 30P | 300  | 900 | 1200 | 1140 | 1460 | 120 | 130 | 200 | 300 | 625  | φ900鉄蓋取付用 | ※<br>I 種 |
| 中間スラブ | NL 2F - 30M | 300  | 900 | 1200 | 1100 | 1460 | 100 | 130 | —   | 300 | 730  | 上部1号取付用   |          |

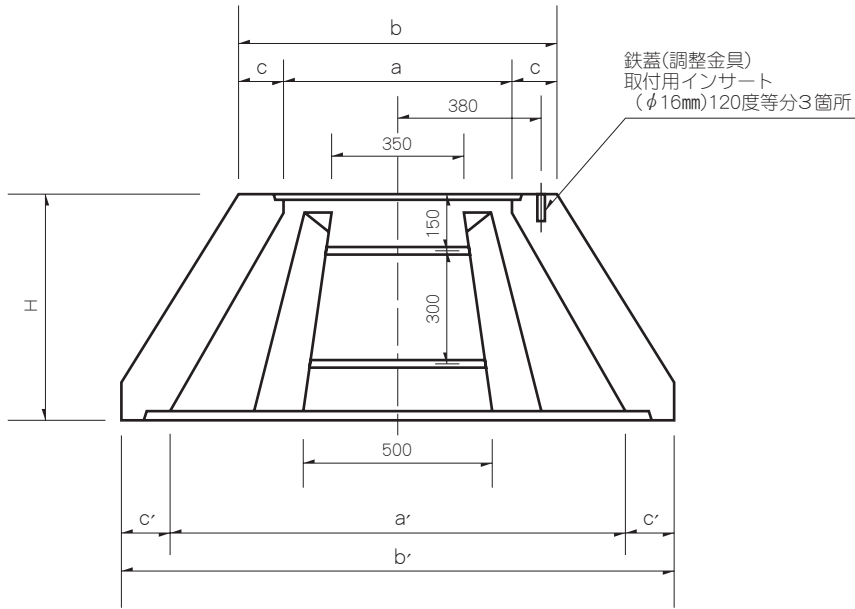
※性能区分 I 種は適用深さが5m以内とする

# ラダホール2号 斜壁

斜 壁 (CM2 T)



断 面 図



製品規格寸法表

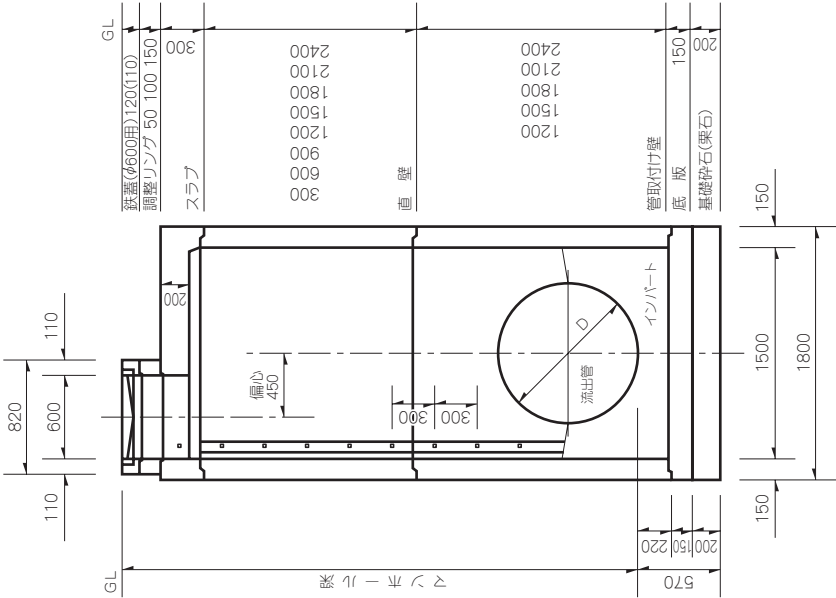
| 種 類 | 呼 び 名   | 有効高さ | a   | a'   | b   | b'   | c   | c'  | H   | 参考重量 | 製品取付位置     | 性能区分     |
|-----|---------|------|-----|------|-----|------|-----|-----|-----|------|------------|----------|
| 斜 壁 | NL2A-45 | 450  | 600 | 1200 | 840 | 1460 | 120 | 130 | 450 | 645  | φ 600鉄蓋取付用 | ※<br>Ⅰ 種 |
|     | NL2A-60 | 600  | 600 | 1200 | 840 | 1460 | 120 | 130 | 600 | 760  | φ 600鉄蓋取付用 |          |

※性能区分Ⅰ種は適用深さが5m以内とする

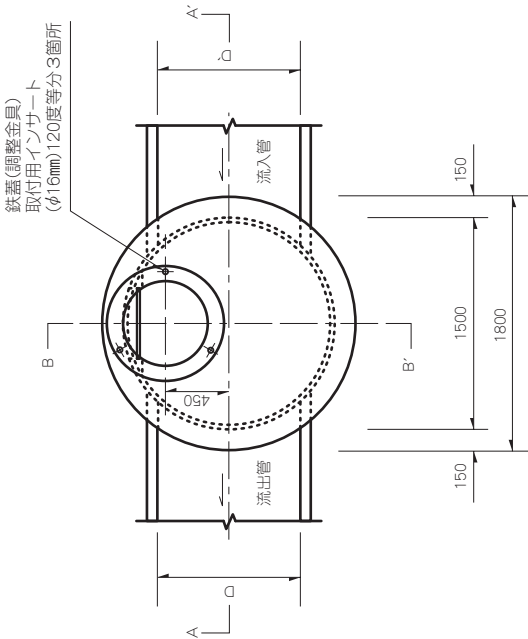
## ラダホール 3号マンホール（内径600mm鉄蓋）標準構造図

### スラブ

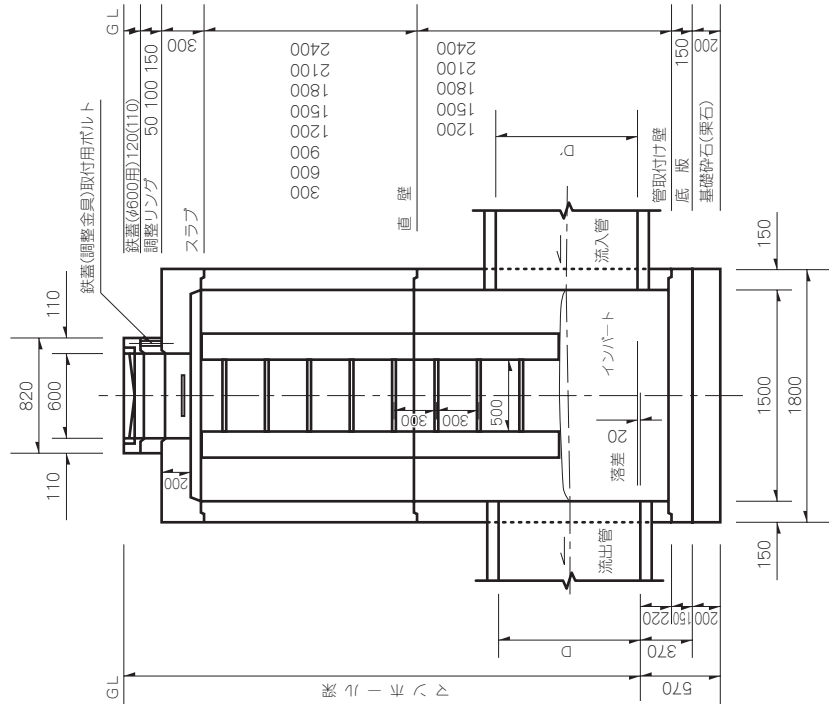
B-B'断面図



平 面 図



A-A'断面図



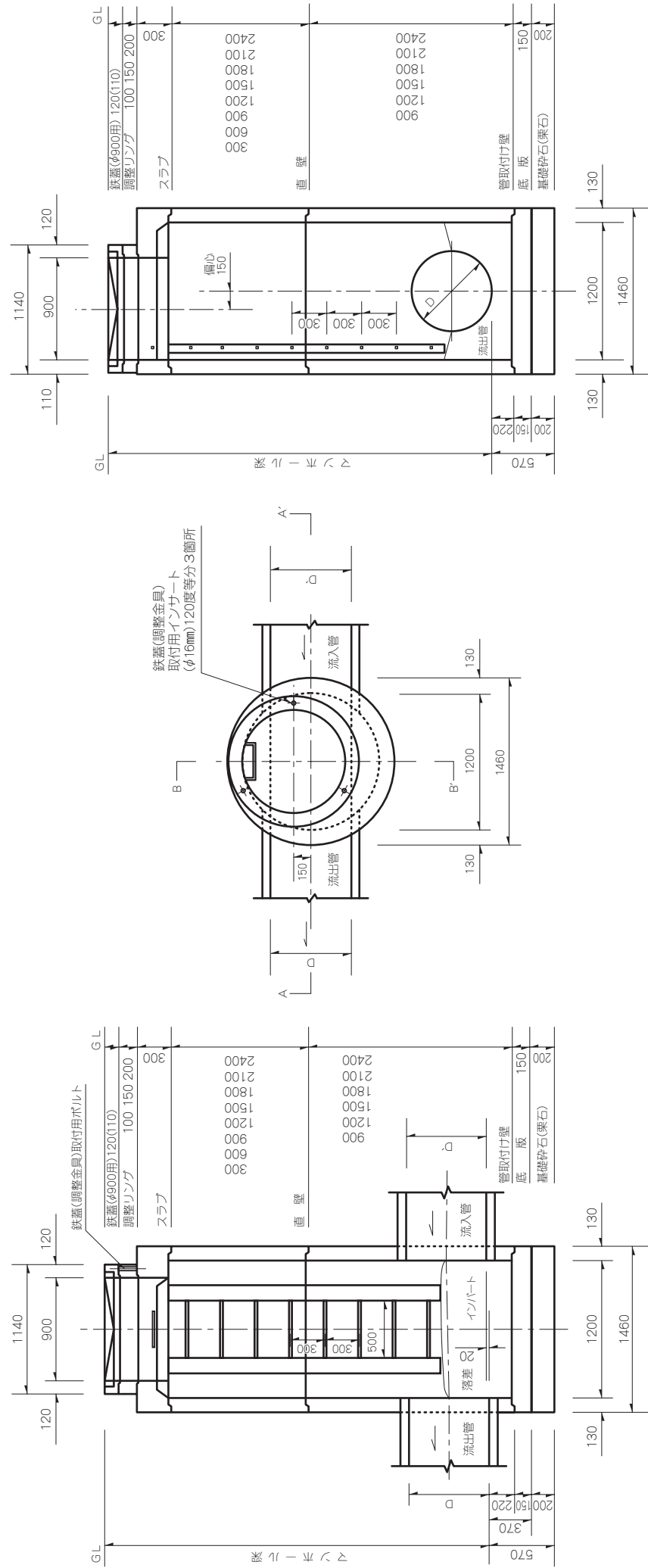
# ラダホール 2号マンホール（内径900mm鉄蓋）標準構造図

## スラブ

A-A' 断面図

B-B' 断面図

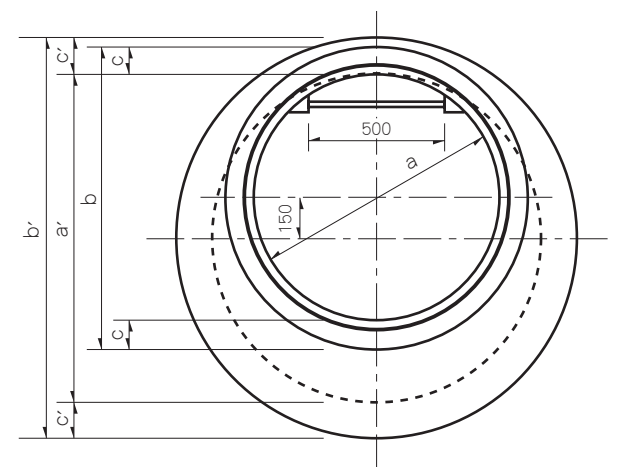
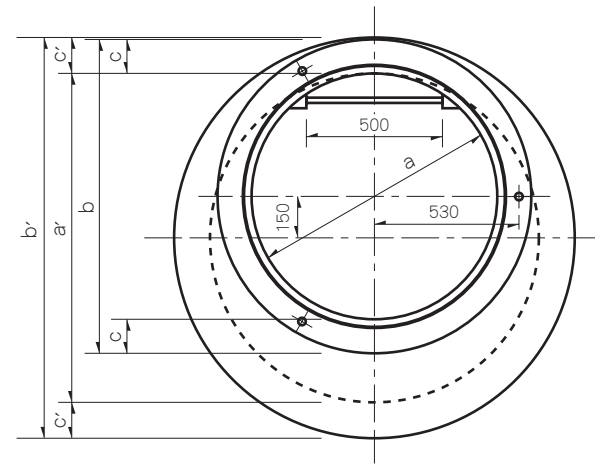
平面図



# ラダホール2号 斜壁, 中間斜壁

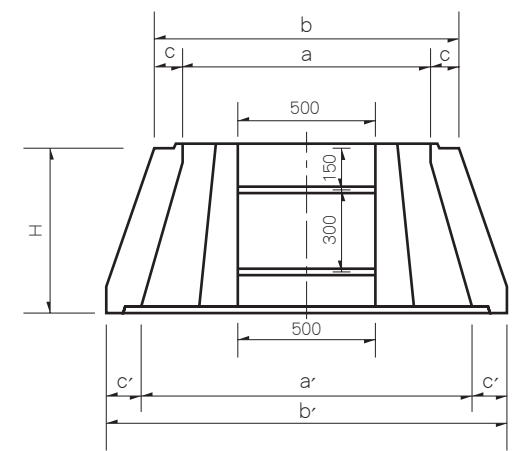
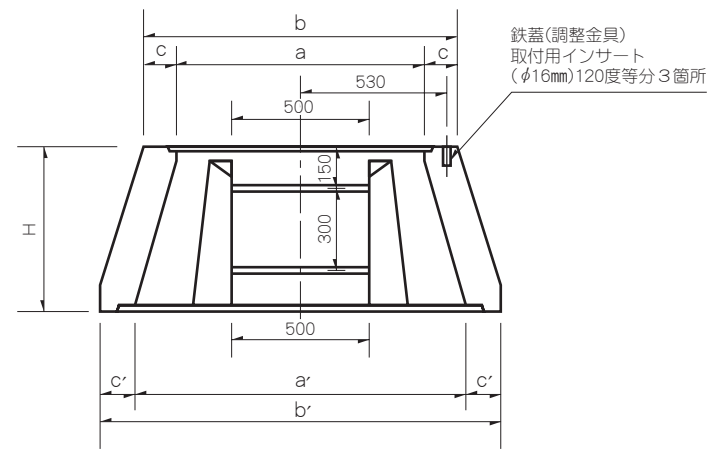
斜壁 (CM2 T)

中間斜壁 (CM2 TM)



断面図

断面図



製品規格寸法表

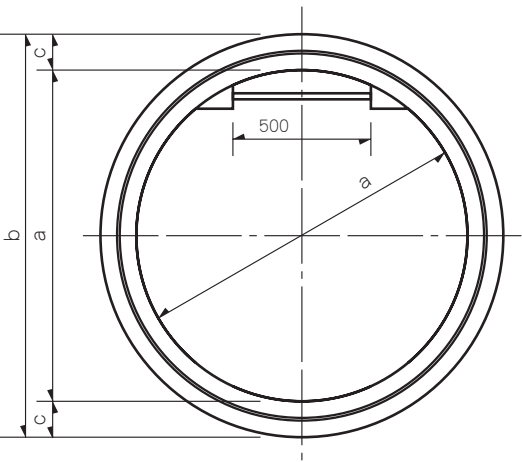
単位 : mm : kg

| 種類   | 呼び名          | 有効高さ | a   | a'   | b    | b'   | c   | c'  | H   | 参考重量 | 製品取付位置    | 性能区分     |
|------|--------------|------|-----|------|------|------|-----|-----|-----|------|-----------|----------|
| 斜壁   | NL 2 A - 60P | 600  | 900 | 1200 | 1140 | 1460 | 120 | 130 | 600 | 960  | φ900鉄蓋取付用 | ※<br>I 種 |
| 中間斜壁 | NL 2 A - 60M | 600  | 900 | 1200 | 1100 | 1460 | 100 | 130 | 600 | 715  | 上部1号取付用   |          |

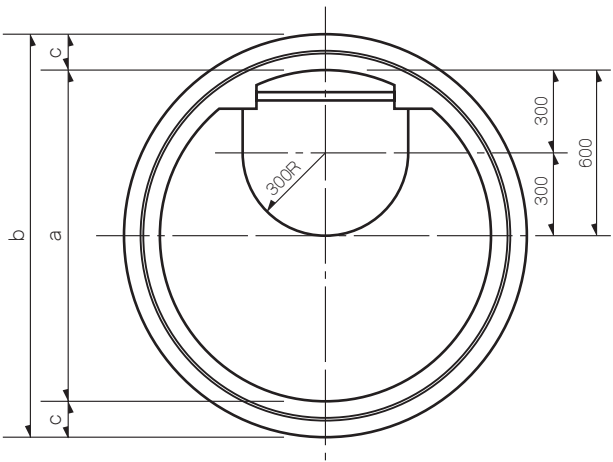
※性能区分 I 種は適用深さが5m以内とする

ラダホール2号 直壁, 踊り場付直壁

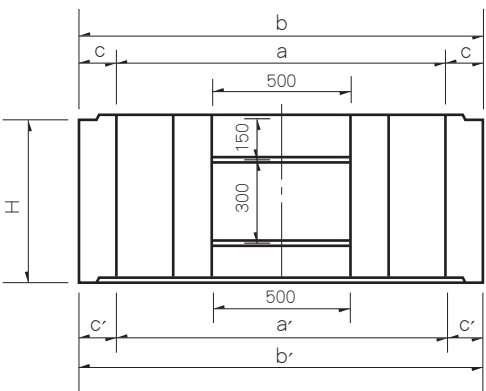
直 壁 (CM2 S)



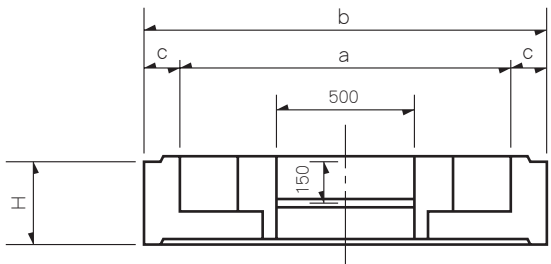
踊り場付直壁 (CM2 S)



断 面 図



断 面 図



製品規格寸法表

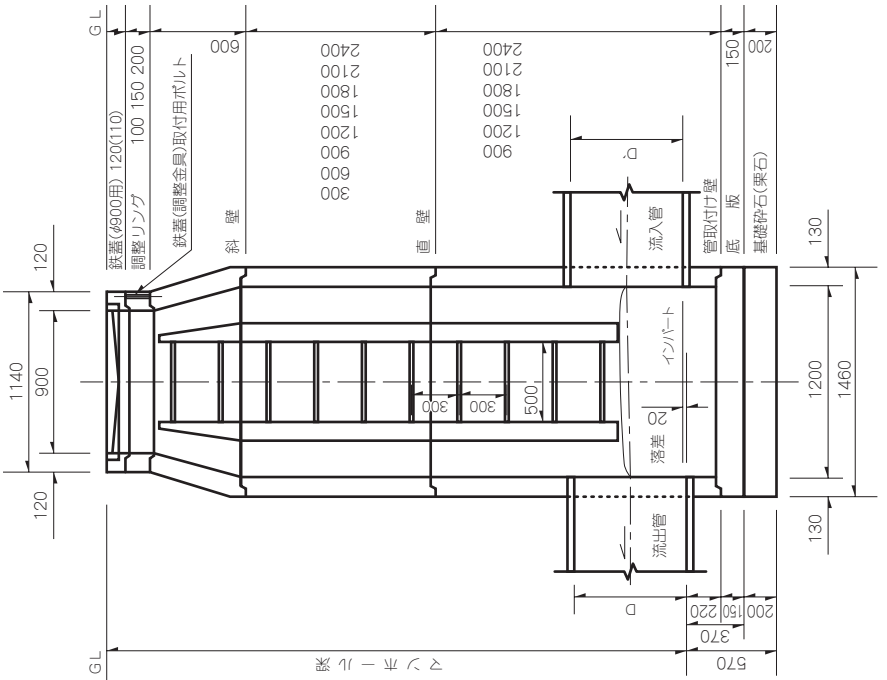
単位 : mm : kg

| 種 類    | 呼 び 名      | 有効高さ | a    | a'   | b    | b'   | c   | c'  | H    | 参考重量 | 性能区分            |
|--------|------------|------|------|------|------|------|-----|-----|------|------|-----------------|
| 直 壁    | NL 2 H- 30 | 300  | 1200 | 1200 | 1460 | 1460 | 130 | 130 | 300  | 380  | ※<br>Ⅰ 種<br>Ⅱ 種 |
|        | NL 2 H- 60 | 600  | 1200 | 1200 | 1460 | 1460 | 130 | 130 | 600  | 760  |                 |
|        | NL 2 H- 90 | 900  | 1200 | 1200 | 1460 | 1460 | 130 | 130 | 900  | 1140 |                 |
|        | NL 2 H-120 | 1200 | 1200 | 1200 | 1460 | 1460 | 130 | 130 | 1200 | 1520 |                 |
|        | NL 2 H-150 | 1500 | 1200 | 1200 | 1460 | 1460 | 130 | 130 | 1500 | 1900 |                 |
|        | NL 2 H-180 | 1800 | 1200 | 1200 | 1460 | 1460 | 130 | 130 | 1800 | 2280 |                 |
|        | NL 2 H-210 | 2100 | 1200 | 1200 | 1460 | 1460 | 130 | 130 | 2100 | 2660 |                 |
|        | NL 2 H-240 | 2400 | 1200 | 1200 | 1460 | 1460 | 130 | 130 | 2400 | 3040 |                 |
| 踊り場付直壁 | NL 2 F-30W | 300  | 1200 | —    | 1460 | —    | 130 | —   | 300  | 560  |                 |

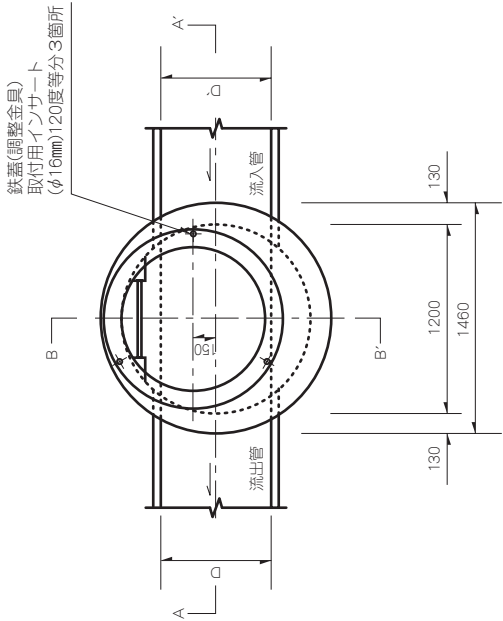
※性能区分Ⅰ種は適用深さが5m以内とする  
性能区分Ⅱ種は適用深さが5m～10m以内とする

ラダホール 2号マンホール（内径900mm鉄蓋）標準構造図

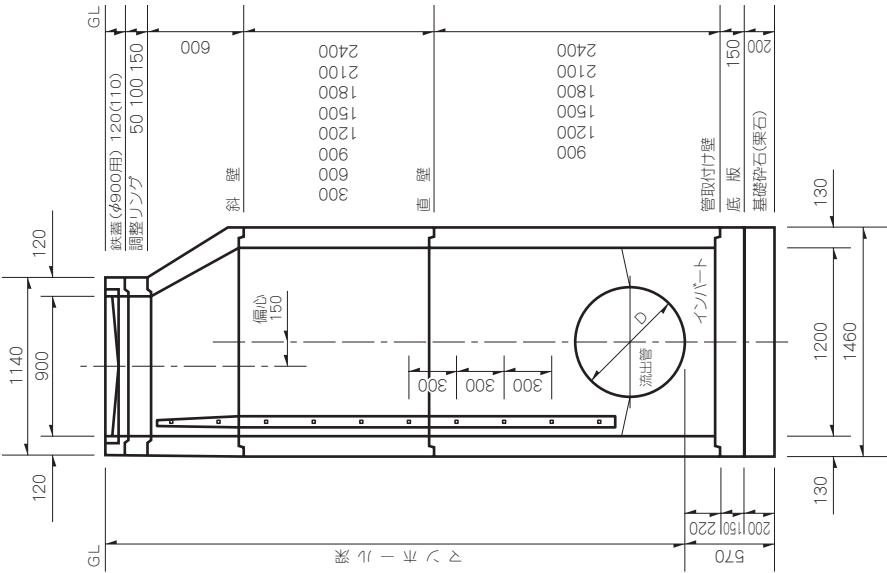
A-A' 断面図



平 面 図



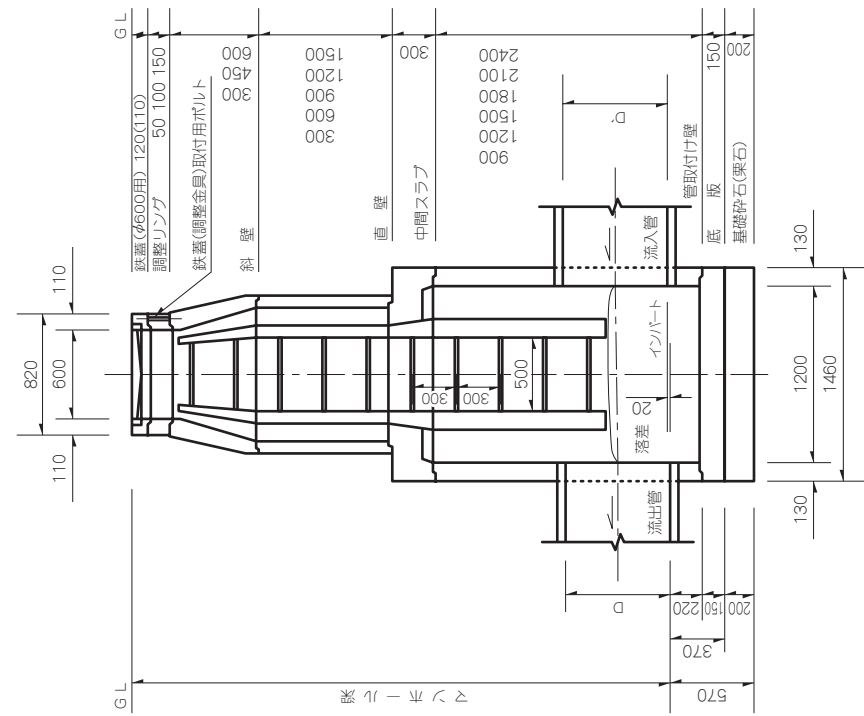
B-B' 断面図



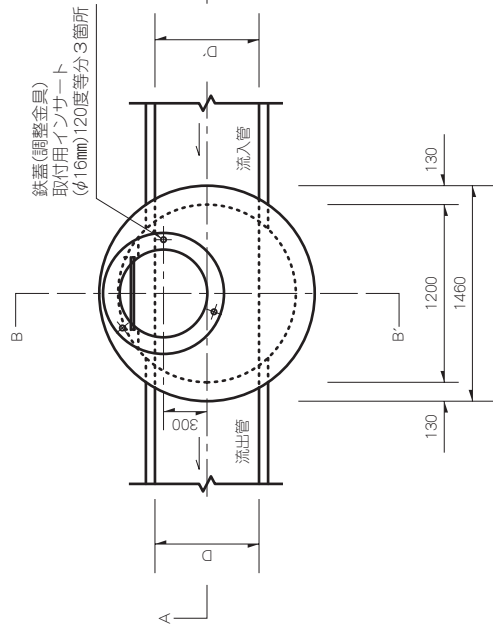


# ラダホール 2号マンホール（内径600mm鉄蓋）標準構造図 中間スラブで1号に絞る仕様

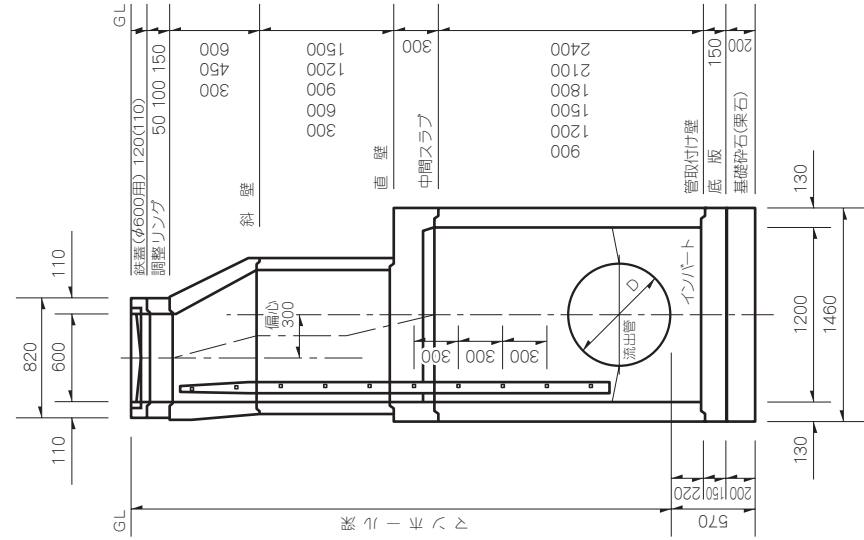
A-A'断面図



平面図

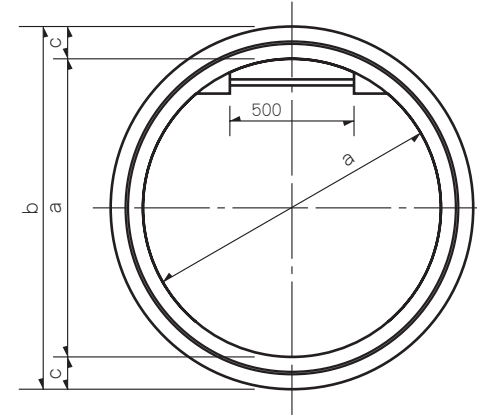


B-B'断面図

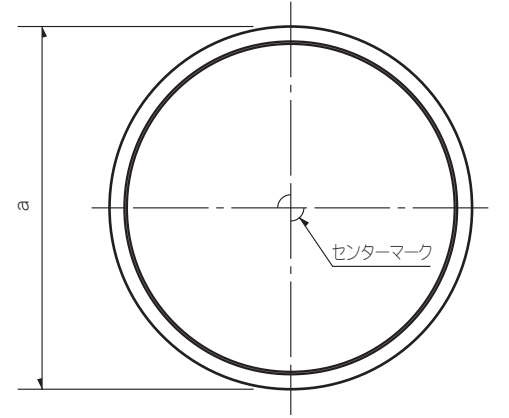


## ラダホール2号 管取付け壁，底版

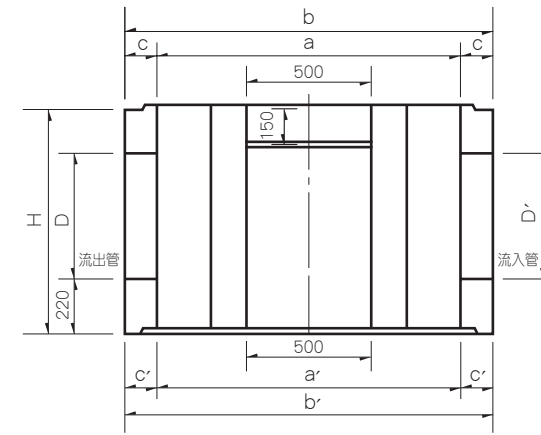
管取付け壁 (CM2 B)



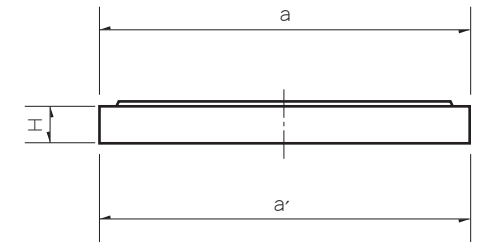
底版 (CM2 P)



断面図



断面図



製品規格寸法表

単位：mm・kg

| 種類    | 呼び名         | 有効高さ | a    | a'   | b    | b'   | c   | c'  | H    | 参考重量 | 性能区分             |
|-------|-------------|------|------|------|------|------|-----|-----|------|------|------------------|
| 管取付け壁 | NL 2 U- 90  | 900  | 1200 | 1200 | 1460 | 1460 | 130 | 130 | 900  | 1140 | ※<br>I 種<br>II 種 |
|       | NL 2 U- 120 | 1200 | 1200 | 1200 | 1460 | 1460 | 130 | 130 | 1200 | 1520 |                  |
|       | NL 2 U- 150 | 1500 | 1200 | 1200 | 1460 | 1460 | 130 | 130 | 1500 | 1900 |                  |
|       | NL 2 U- 180 | 1800 | 1200 | 1200 | 1460 | 1460 | 130 | 130 | 1800 | 2280 |                  |
|       | NL 2 U- 210 | 2100 | 1200 | 1200 | 1460 | 1460 | 130 | 130 | 2100 | 2660 |                  |
|       | NL 2 U- 240 | 2400 | 1200 | 1200 | 1460 | 1460 | 130 | 130 | 2400 | 3040 |                  |
| 底版    | NL 2 B      | 150  | 1460 | 1460 | —    | —    | —   | —   | 150  | 575  |                  |

※性能区分 I 種は適用深さが5m以内とする  
性能区分 II 種は適用深さが5m～10m以内とする

## ラダホール3号 スラブ

Technical drawing of a circular structure, likely a cross-section of a pipe or a similar component. The drawing shows a large outer circle with a dashed inner circle. A smaller circle is centered within the larger one. The dimensions are as follows:

- Overall diameter of the outer circle: 1050
- Distance from the top edge of the outer circle to the top edge of the inner circle: 150
- Distance from the top edge of the inner circle to the center of the inner circle: 600
- Distance from the center of the inner circle to the center of the outer circle: 450
- Distance from the center of the inner circle to the right edge of the inner circle: 380
- Distance from the center of the inner circle to the left edge of the inner circle: 300
- Distance from the center of the inner circle to the top edge of the inner circle: 300
- Distance from the center of the inner circle to the bottom edge of the inner circle: 300
- Distance from the center of the inner circle to the right edge of the outer circle: 380
- Distance from the center of the inner circle to the left edge of the outer circle: 380
- Distance from the center of the inner circle to the top edge of the outer circle: 380
- Distance from the center of the inner circle to the bottom edge of the outer circle: 380

断面図

鉄蓋(調整金具)取付用インサート  
( $\phi 16\text{mm}$ )120度等分3箇所

The diagram shows a cross-section of a base plate with the following dimensions and features:

- Overall width:  $b$
- Overall height:  $H$
- Top surface width:  $a$
- Top surface height:  $200$
- Base plate thickness:  $150$
- Inset width:  $300$
- Inset height:  $380$
- Inset width (inner):  $30$
- Inset width (outer):  $30$
- Inset height (inner):  $30$
- Inset height (outer):  $30$
- Inset width (total):  $a'$
- Inset height (total):  $b'$
- Inset width (total):  $c'$
- Inset height (total):  $c'$

A callout points to the insert, indicating it is a 120-degree equal division of 3 points, with a diameter of  $\phi 16\text{mm}$ .

| 種 類 | 呼 び 名   | 有効高さ | a   | a'   | b    | b'   | c   | c'  | H   | 参考重量 | 性能区分 |
|-----|---------|------|-----|------|------|------|-----|-----|-----|------|------|
| スラブ | NL3F-30 | 300  | 600 | 1500 | 1800 | 1800 | 600 | 150 | 300 | 1300 | ※I種  |

※性能区分Ⅰ種は適用深さが5m以内とする

单位 : mm : kg

## ラダホール 2号マンホール（内径600mm鉄蓋）標準構造図

中間斜壁で1号に絞る仕様

A-A' 断面図

Dimensions (mm):

- Overall height: 570
- Height from ground level (GL) to the top of the cover: 110
- Height from GL to the bottom of the cover: 820
- Height from GL to the top of the inlet pipe: 600
- Height from GL to the bottom of the inlet pipe: 150
- Height from GL to the bottom of the outlet pipe: 150
- Height from GL to the bottom of the manhole body: 200
- Height from GL to the bottom of the base plate: 200
- Height from GL to the bottom of the foundation stone: 200
- Height from GL to the bottom of the manhole body: 200
- Height from GL to the bottom of the base plate: 200
- Height from GL to the bottom of the foundation stone: 200

平面図

Dimensions (mm):

- Overall width: 1460
- Width from center to the edge of the cover: 1200
- Width from center to the edge of the inlet pipe: 130
- Width from center to the edge of the outlet pipe: 130
- Width from center to the edge of the manhole body: 130
- Width from center to the edge of the base plate: 130
- Width from center to the edge of the foundation stone: 130

B-B' 断面図

Dimensions (mm):

- Overall height: 570
- Height from ground level (GL) to the top of the cover: 110
- Height from GL to the bottom of the cover: 820
- Height from GL to the top of the inlet pipe: 600
- Height from GL to the bottom of the inlet pipe: 150
- Height from GL to the bottom of the outlet pipe: 150
- Height from GL to the bottom of the manhole body: 200
- Height from GL to the bottom of the base plate: 200
- Height from GL to the bottom of the foundation stone: 200
- Height from GL to the bottom of the manhole body: 200
- Height from GL to the bottom of the base plate: 200
- Height from GL to the bottom of the foundation stone: 200

B-B、断面图

圖  
畫  
本

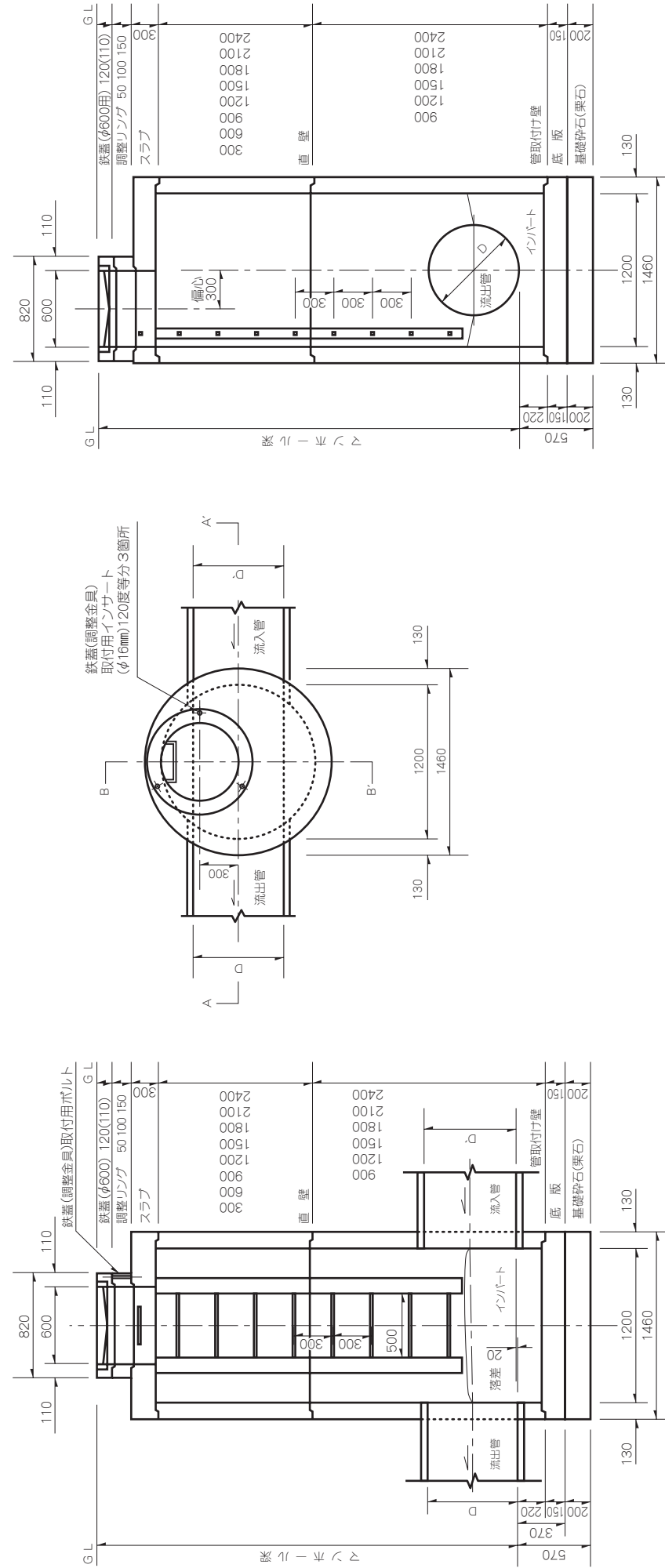
# ラダホール 2号マンホール（内径600mm鉄蓋）標準構造図

## スラブ

A-A' 断面図

B-B' 断面図

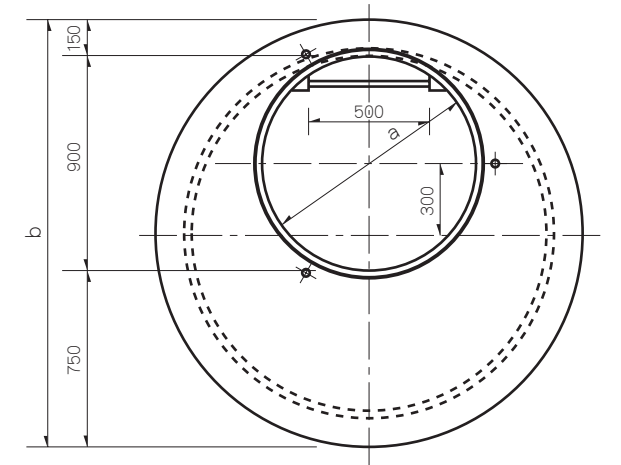
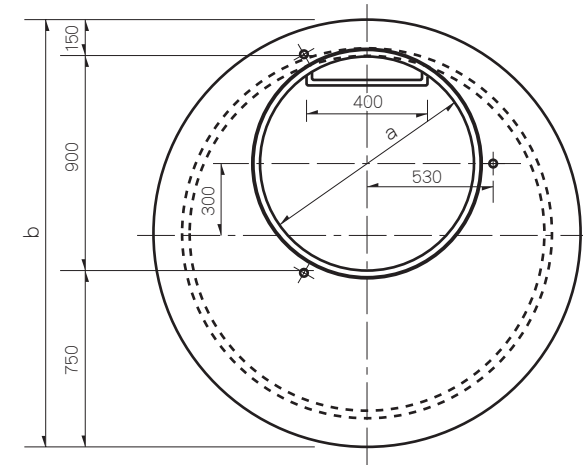
平面図



# ラダホール3号 スラブ, 中間スラブ

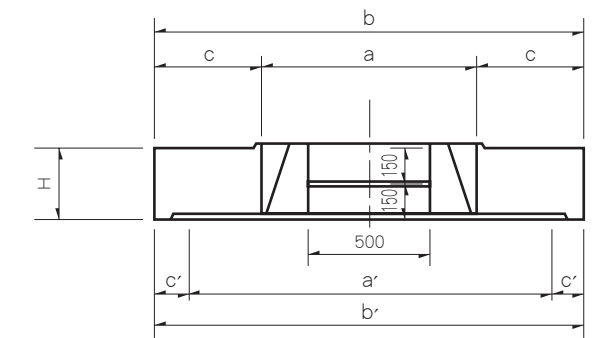
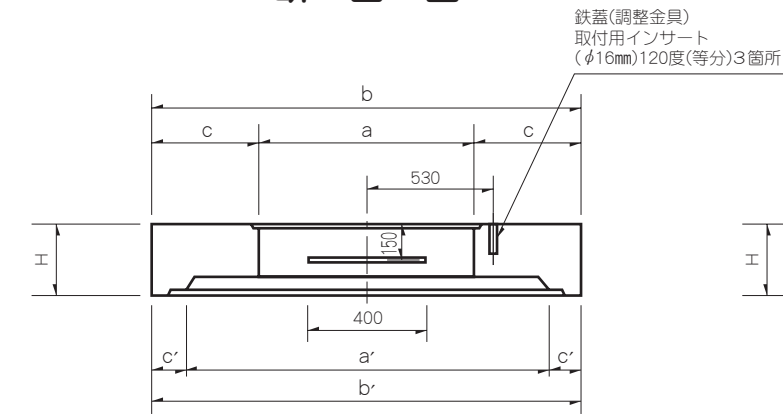
スラブ (CM3 SB)

中間スラブ (CM3 SBM)



断面図

断面図



製品規格寸法表

単位：mm：kg

| 種類    | 呼び名       | 有効高さ | a   | a'   | b    | b'   | c   | c'  | H   | 参考重量 | 製品取付位置    | 性能区分     |
|-------|-----------|------|-----|------|------|------|-----|-----|-----|------|-----------|----------|
| スラブ   | NL 3F-30P | 300  | 900 | 1500 | 1800 | 1800 | 450 | 150 | 300 | 1125 | φ900鉄蓋取付用 | ※<br>I 種 |
| 中間スラブ | NL 3F-30M | 300  | 900 | 1500 | 1800 | 1800 | 450 | 150 | 300 | 1375 | 上部1号取付用   |          |

※性能区分 I 種は適用深さが5m以内とする

## ラダホール3号 スラブ

Technical drawing of a circular part, likely a cross-section of a pipe or a similar component. The drawing shows two concentric circles. The outer circle has a diameter of 450. The inner circle has a diameter of 400. The distance between the two circles is 150. The drawing also shows a dashed circle with a diameter of 400, which is concentric with the inner circle. The distance between the inner circle and the dashed circle is 150. The drawing includes a central vertical axis and a horizontal axis. There are four small circles, each containing a crosshair, located at the intersections of the axes and the dashed circle. The drawing is labeled with dimensions: 450, 400, and 150.

Technical drawing of a rectangular plate with the following dimensions and features:

- Overall width:  $a$
- Overall height:  $h$
- Distance from left edge to center:  $300$
- Distance from center to right edge:  $300$
- Distance from left edge to center of the central slot:  $b$
- Width of the central slot:  $400$
- Depth of the central slot:  $150$
- Distance from center to right edge of the central slot:  $675$
- Overall length:  $c$
- Feature: 鉄蓋(調整金具)取付用インサート ( $\phi 16\text{mm}$ ) 90度等分4箇所 (4 equally divided 90-degree slots for iron cover (adjusting hardware) attachment using  $\phi 16\text{mm}$  insert)

單位：mm：kg

| 種 類 | 呼 び 名    | H   | a    | b    | c    | 参考重量 | 製品取付位置     |
|-----|----------|-----|------|------|------|------|------------|
| スラブ | NL3F-30K | 300 | 1800 | 1200 | 1500 | 1010 | φ1200鉄蓋取付用 |

ラダホール 2号マンホール（内径600mm鉄蓋）標準構造図

B-B'断面図

平面図

The drawing illustrates the standard construction of a 2nd type manhole with a 600mm diameter iron cover. It includes a plan view and two cross-sections (A-A' and B-B').

**Plan View (平面図):**

- Overall diameter: 1460mm
- Inner diameter (cover): 600mm
- Outer diameter (base): 1200mm
- Center-to-center distance between inlet and outlet pipes: 1200mm
- Radius of the cover: 300mm
- Radius of the base: 600mm
- Labels: 流入管 (Inlet pipe), 流出管 (Outlet pipe), 鉄蓋 (調整金具) 取付用インサート (φ16mm) 120度等分3箇所 (Iron cover (adjusting hardware) insertion for 120-degree equal division in 3 places).

**Cross-section A-A' (A-A'断面図):**

- Overall height: 1200mm
- Base thickness: 150mm
- Base material: 基礎砕石 (Base crushed stone)
- Cover thickness: 150mm
- Cover material: 鉄蓋 (調整金具) 取付用インサート (φ16mm) 120度等分3箇所 (Iron cover (adjusting hardware) insertion for 120-degree equal division in 3 places)
- Locking ring (調整リング) 50 100 150
- Inner diameter: 600mm
- Outer diameter: 1200mm
- Labels: 流入管 (Inlet pipe), 流出管 (Outlet pipe), インバート (Invert), 管取付け壁 (Pipe attachment wall), 直壁 (Straight wall), 斜壁 (Sloped wall).

**Cross-section B-B' (B-B'断面図):**

- Overall height: 1200mm
- Base thickness: 150mm
- Base material: 基礎砕石 (Base crushed stone)
- Cover thickness: 150mm
- Cover material: 鉄蓋 (調整金具) 取付用インサート (φ16mm) 120度等分3箇所 (Iron cover (adjusting hardware) insertion for 120-degree equal division in 3 places)
- Locking ring (調整リング) 50 100 150
- Inner diameter: 600mm
- Outer diameter: 1200mm
- Labels: 流入管 (Inlet pipe), 流出管 (Outlet pipe), インバート (Invert), 管取付け壁 (Pipe attachment wall), 直壁 (Straight wall), 斜壁 (Sloped wall).





Technical drawing of a 2.5m diameter concrete manhole with a 1.5m height. The drawing shows a cross-section with a 1.5m diameter, a 1.5m height, and a 1.5m base. It includes a 1.5m diameter inlet pipe, a 1.5m diameter outlet pipe, and a 1.5m diameter manhole body. The drawing also shows the internal structure, including a 1.5m diameter manhole body, a 1.5m diameter inlet pipe, and a 1.5m diameter outlet pipe. The drawing is labeled with dimensions in millimeters and meters.

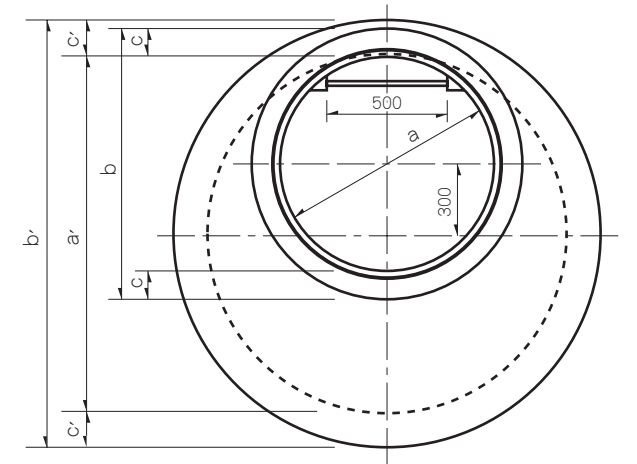
## 副管取付仕様

**B-B、断面图**

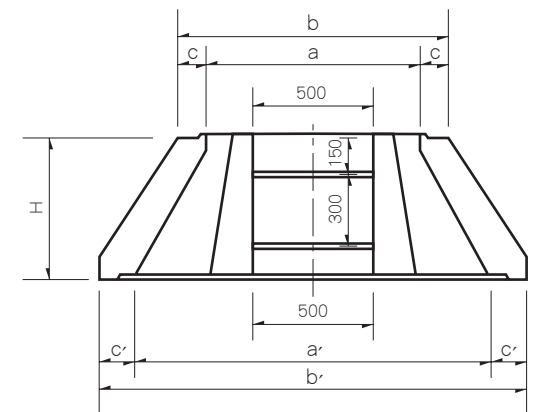


**斜 壁** (CM3 T)

**中間斜壁 (CM3 TM)**



## 断面図

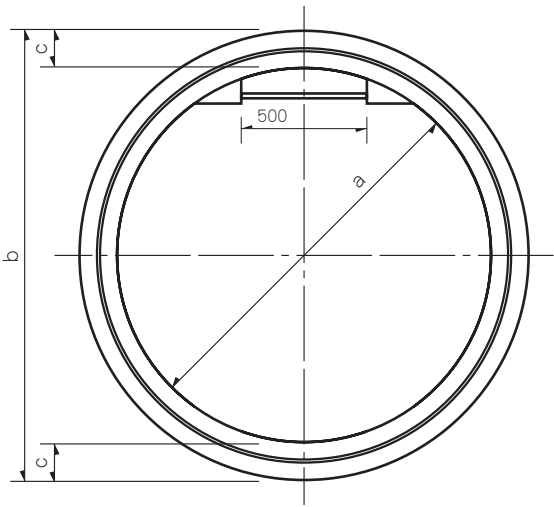


単位 : mm : kg

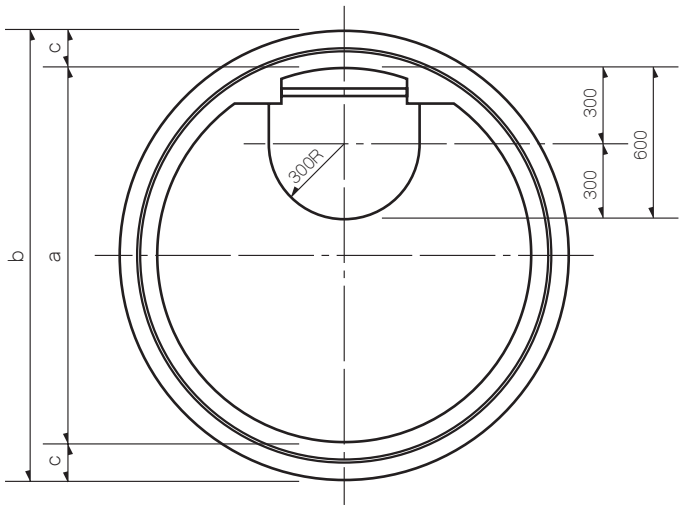
※性能区分Ⅰ種は適用深さが5m以内とする

# ラダホール3号 直壁, 踊り場付直壁

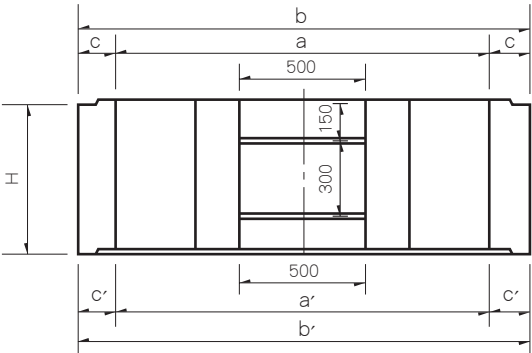
直 壁 (CM3 S)



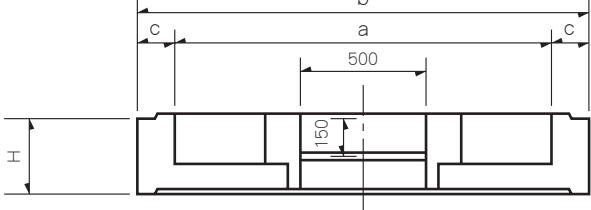
踊り場付直壁 (CM3 S)



断 面 図



断 面 図



製品規格寸法表

単位 : mm : kg

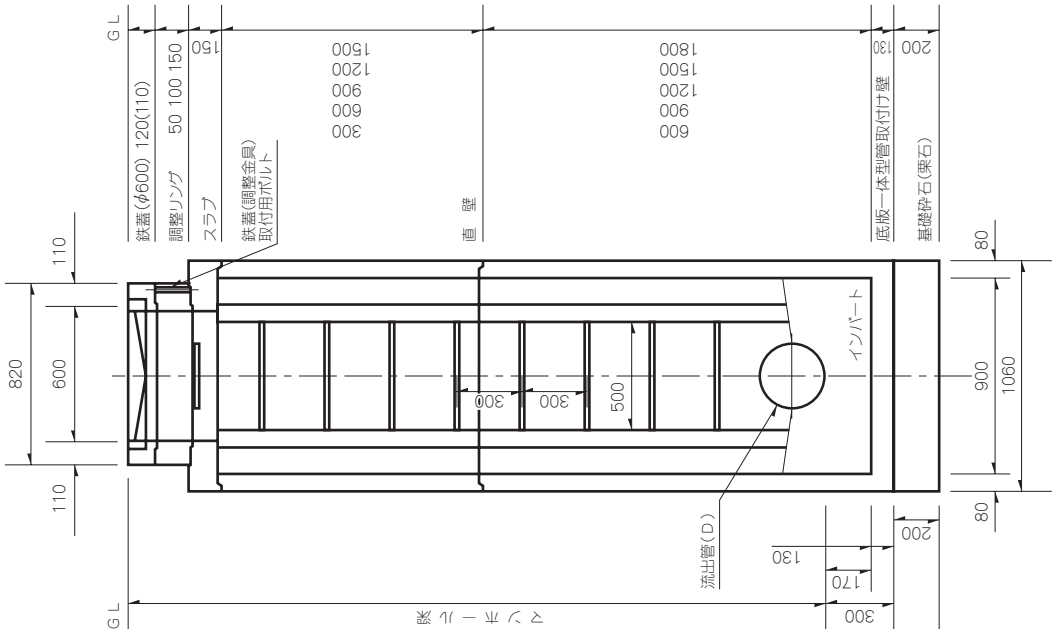
| 種 類    | 呼 び 名    | 有効高さ | a    | a'   | b    | b'   | c   | c'  | H    | 参考重量 | 性能区分          |
|--------|----------|------|------|------|------|------|-----|-----|------|------|---------------|
| 直 壁    | NL3H-30  | 300  | 1500 | 1500 | 1800 | 1800 | 150 | 150 | 300  | 560  | ※<br>Ⅰ種<br>Ⅱ種 |
|        | NL3H-60  | 600  | 1500 | 1500 | 1800 | 1800 | 150 | 150 | 600  | 1120 |               |
|        | NL3H-90  | 900  | 1500 | 1500 | 1800 | 1800 | 150 | 150 | 900  | 1680 |               |
|        | NL3H-120 | 1200 | 1500 | 1500 | 1800 | 1800 | 150 | 150 | 1200 | 2240 |               |
|        | NL3H-150 | 1500 | 1500 | 1500 | 1800 | 1800 | 150 | 150 | 1500 | 2800 |               |
|        | NL3H-180 | 1800 | 1500 | 1500 | 1800 | 1800 | 150 | 150 | 1800 | 3360 |               |
|        | NL3H-210 | 2100 | 1500 | 1500 | 1800 | 1800 | 150 | 150 | 2100 | 3930 |               |
|        | NL3H-240 | 2400 | 1500 | 1500 | 1800 | 1800 | 150 | 150 | 2400 | 4490 |               |
| 踊り場付直壁 | NL3F-30W | 300  | 1500 | —    | 1800 | —    | 150 | —   | 300  | 930  |               |

※性能区分Ⅰ種は適用深さが5m以内とする  
性能区分Ⅱ種は適用深さが5m～10m以内とする

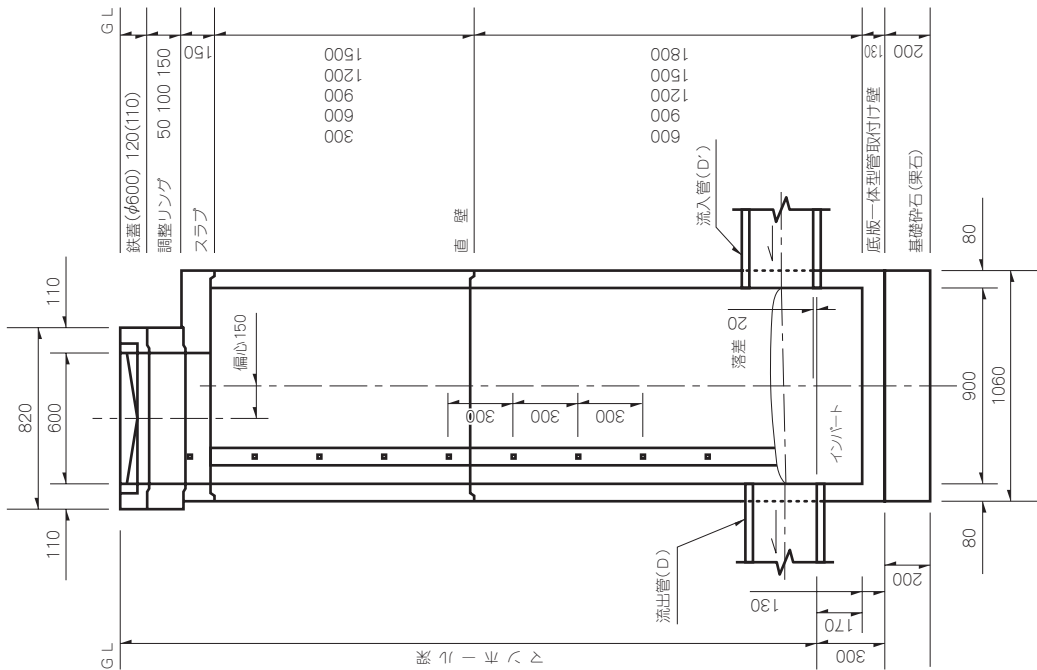
## ラダホール 組立式1号マンホール 標準構造図

### スラブ

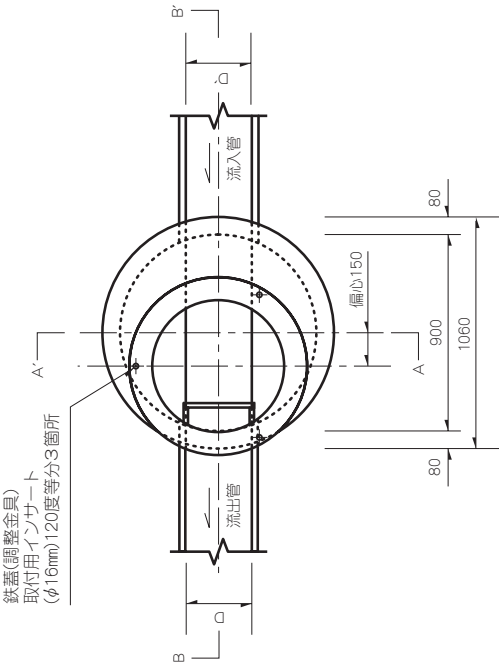
A-A'断面図



B-B'断面図



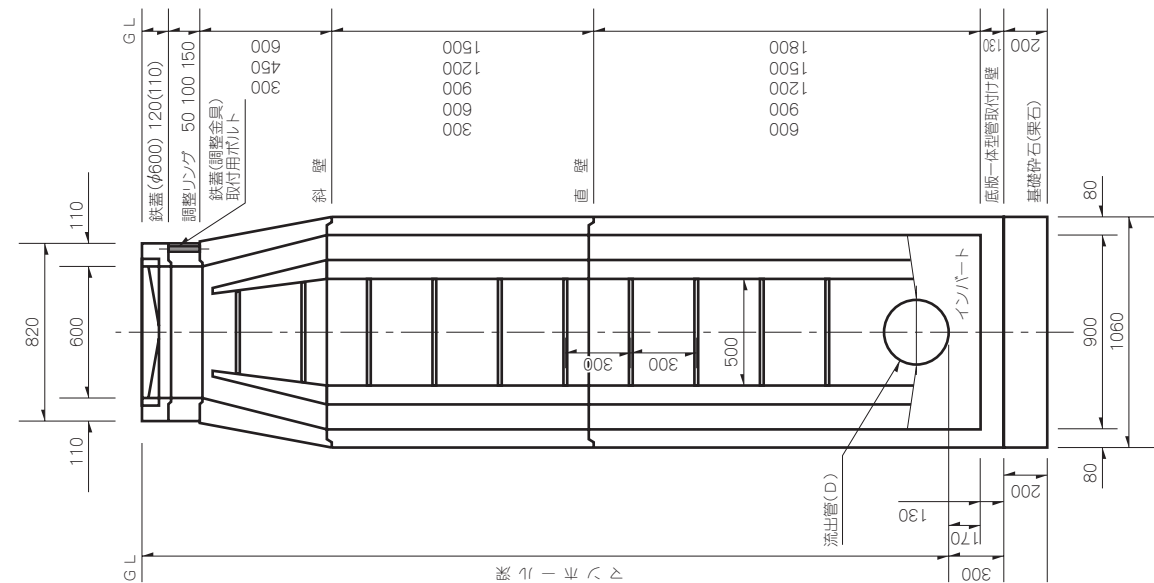
平 面 図



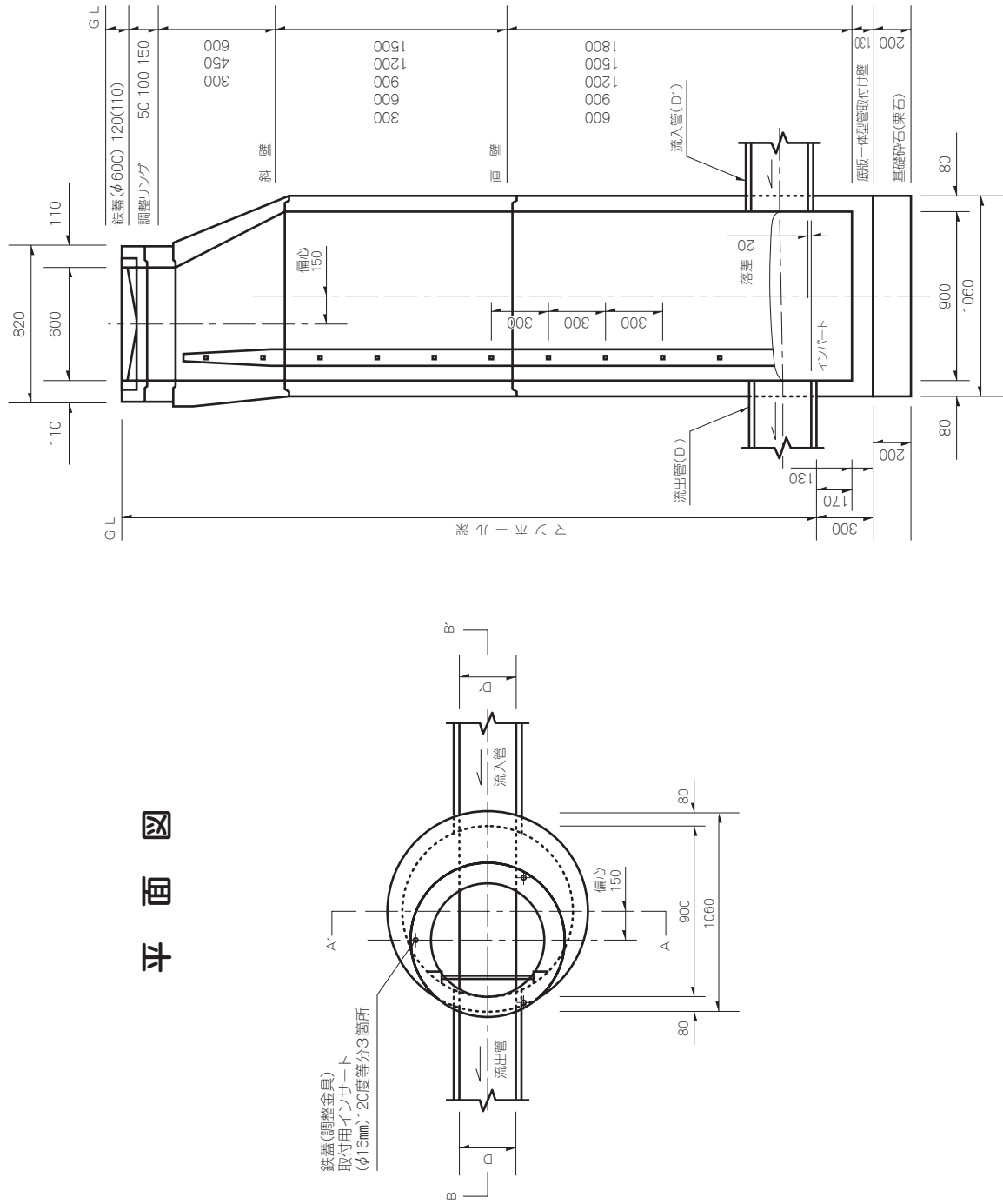


## ラダホール組立式1号マンホール標準構造図

A-A' 断面图

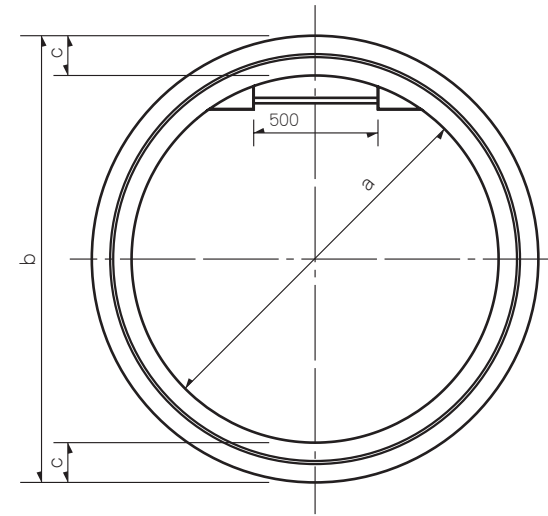


B-B' 断面图

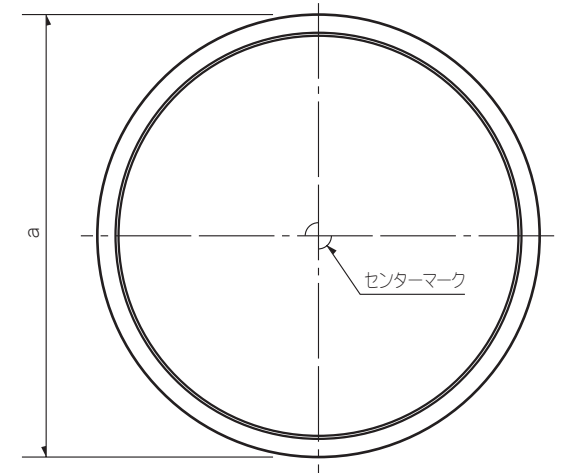


## ラダホール3号 管取付け壁, 底版

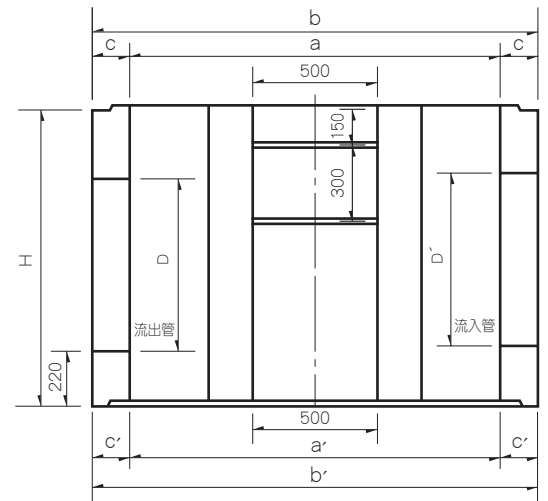
管取付け壁 (CM3 B)



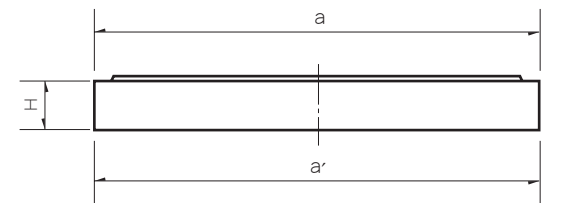
底 版 (CM3 P)



断面図



断面図



製品規格寸法表

単位：mm：kg

| 種 類   | 呼 び 名      | 有効高さ | a    | a'   | b    | b'   | c   | c'  | H    | 参考重量 | 性能区分            |
|-------|------------|------|------|------|------|------|-----|-----|------|------|-----------------|
| 管取付け壁 | NL 3 U-120 | 1200 | 1500 | 1500 | 1800 | 1800 | 150 | 150 | 1200 | 2240 | ※<br>Ⅰ 種<br>Ⅱ 種 |
|       | NL 3 U-150 | 1500 | 1500 | 1500 | 1800 | 1800 | 150 | 150 | 1500 | 2800 |                 |
|       | NL 3 U-180 | 1800 | 1500 | 1500 | 1800 | 1800 | 150 | 150 | 1800 | 3360 |                 |
|       | NL 3 U-210 | 2100 | 1500 | 1500 | 1800 | 1800 | 150 | 150 | 2100 | 3930 |                 |
|       | NL 3 U-240 | 2400 | 1500 | 1500 | 1800 | 1800 | 150 | 150 | 2400 | 4490 |                 |
| 底 版   | NL 3 B     | 150  | 1800 | 1800 | —    | —    | —   | —   | 150  | 875  |                 |

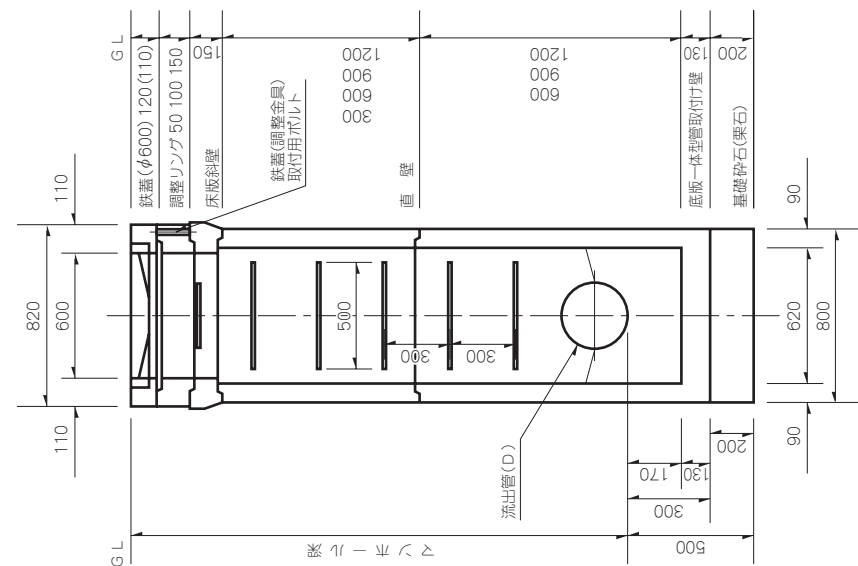
※性能区分Ⅰ種は適用深さが5m以内とする  
性能区分Ⅱ種は適用深さが5m～10m以内とする



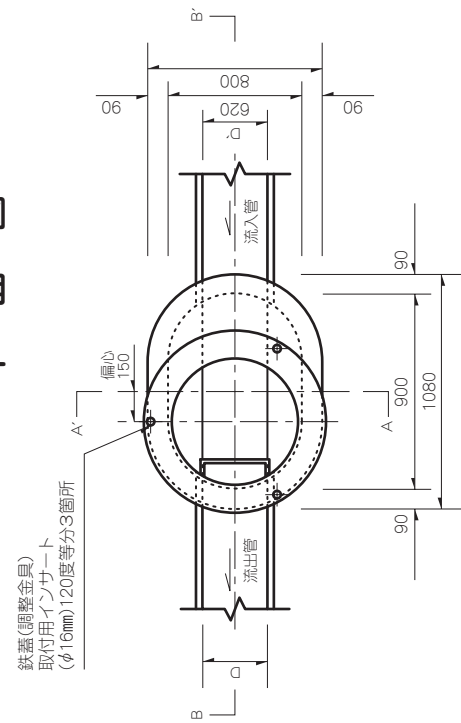
# ラダホール 組立式楕円マンホール 標準構造図

## スラブ

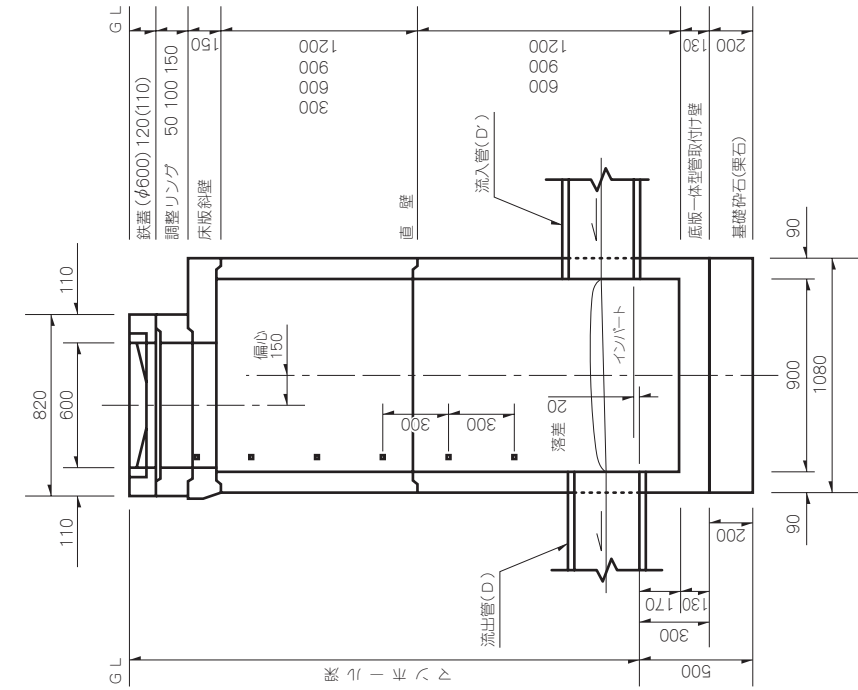
A-A' 断面図



平面図

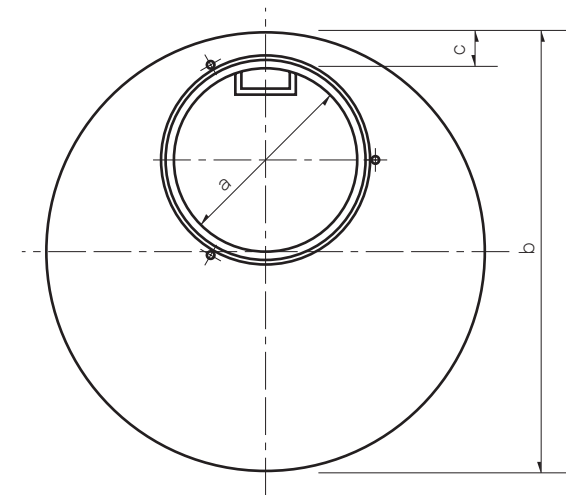


B-B' 断面図

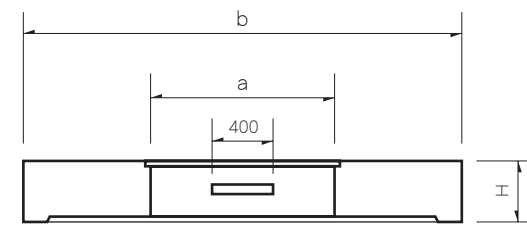


# ラダホール4号 スラブ, 中間スラブ

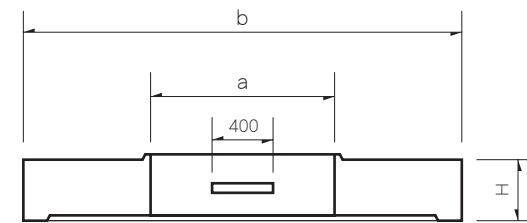
(中間) スラブ



断面図

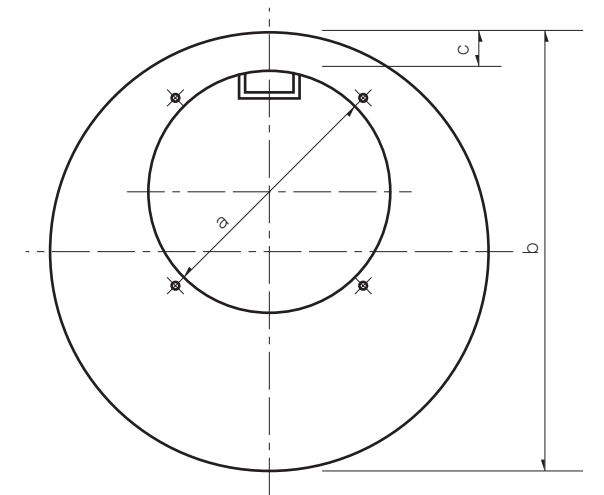


NL 4F - 30P (φ900鉄蓋取付用)

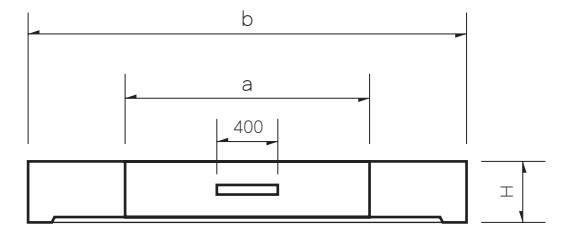


NL 4F - 30M (上部1号取付用)

スラブ



断面図

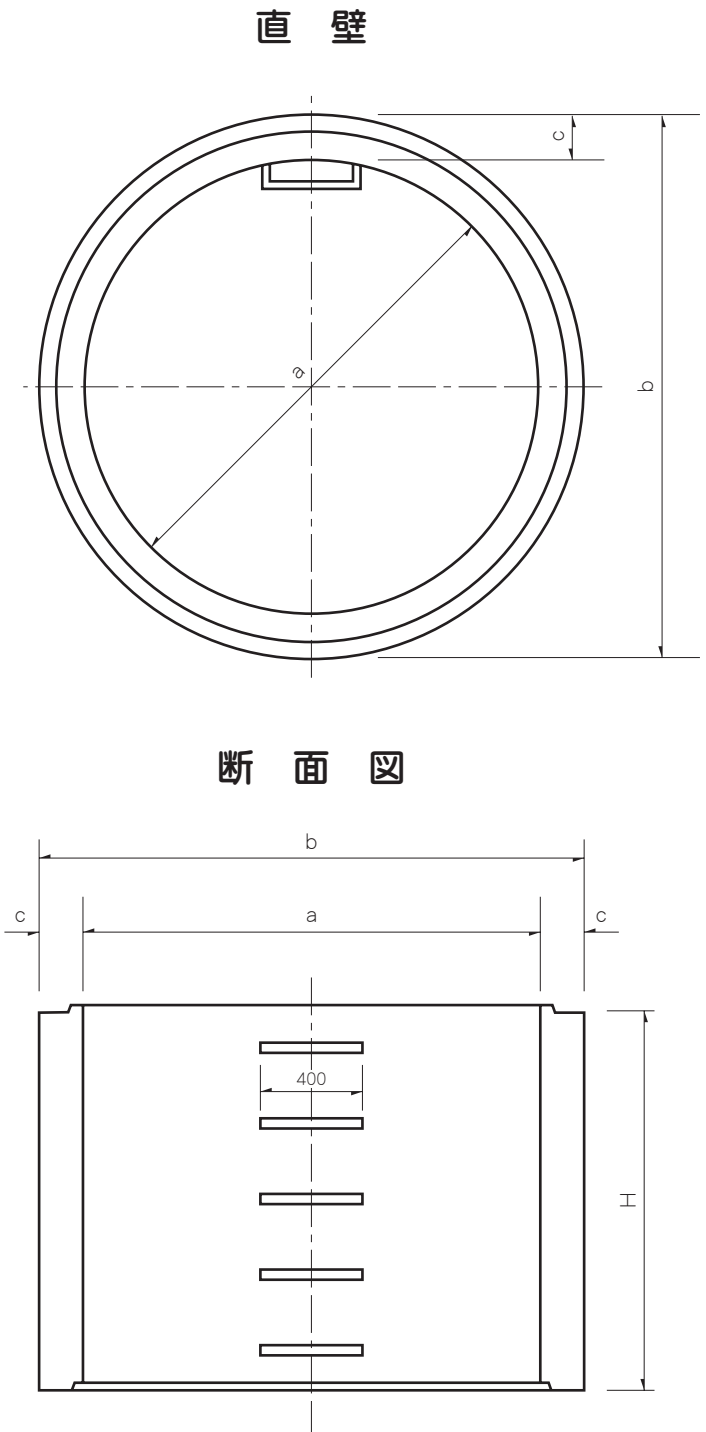


製品規格寸法表

単位: mm : kg

| 種類    | 呼び名         | a    | b    | c   | H   | 参考重量 | 製品取付位置     |
|-------|-------------|------|------|-----|-----|------|------------|
| スラブ   | NL 4F - 30P | 900  | 2160 | 180 | 300 | 2100 | φ900鉄蓋取付用  |
| 中間スラブ | NL 4F - 30M | 900  | 2160 | 180 | 300 | 2100 | 上部1号取付用    |
| スラブ   | NL 4F - 30K | 1200 | 2160 | 180 | 300 | 1800 | φ1200鉄蓋取付用 |

ラダホール4号 直壁

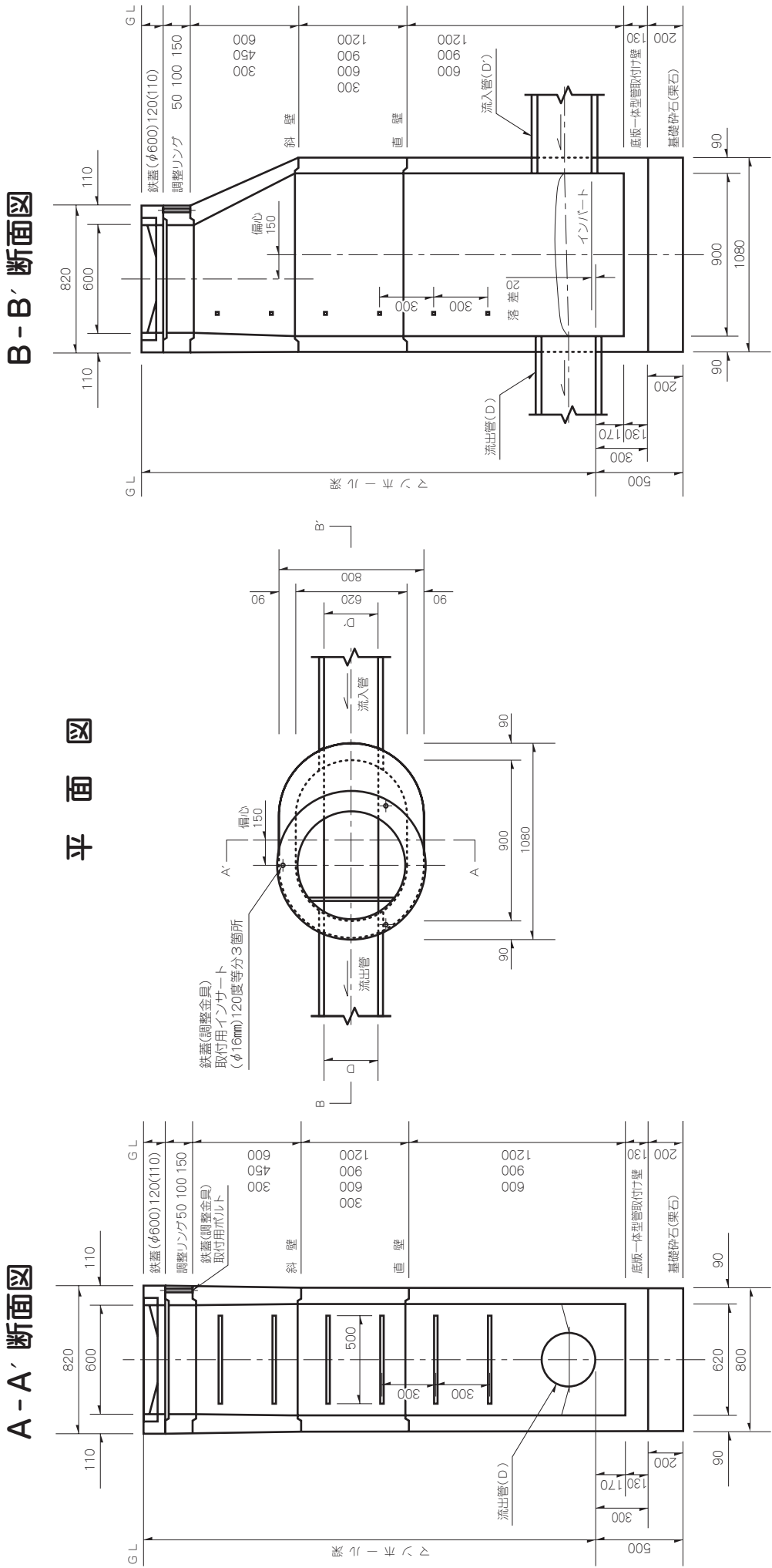


製品規格寸法表

単位：mm：kg

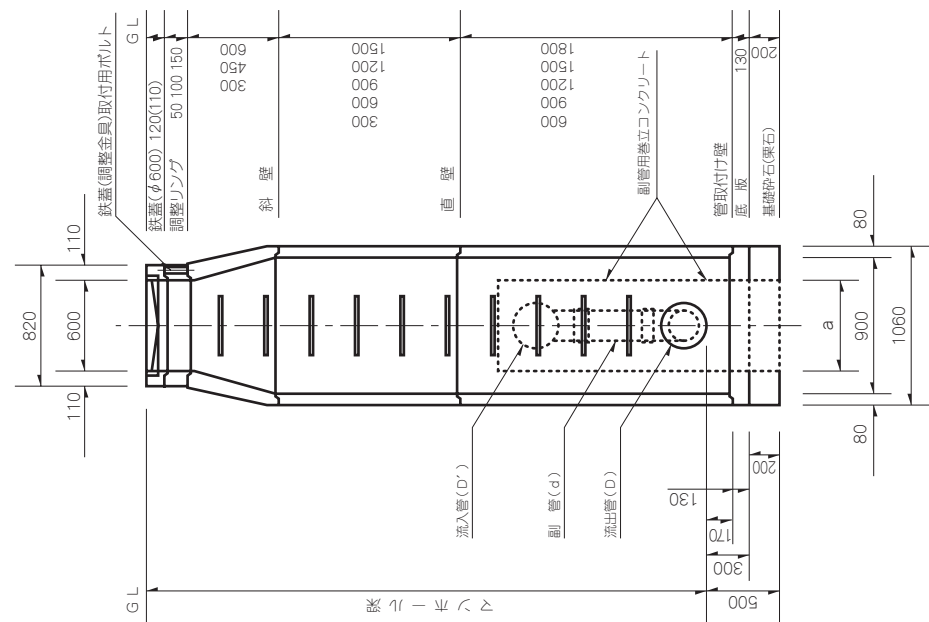
| 種 類 | 呼 び 名      | a    | b    | c   | H    | 参考重量 |
|-----|------------|------|------|-----|------|------|
| 直 壁 | NL 4 H-120 | 1800 | 2160 | 180 | 1200 | 3100 |
|     | NL 4 H-150 | 1800 | 2160 | 180 | 1500 | 3900 |
|     | NL 4 H-180 | 1800 | 2160 | 180 | 1800 | 4700 |
|     | NL 4 H-210 | 1800 | 2160 | 180 | 2100 | 5500 |
|     | NL 4 H-240 | 1800 | 2160 | 180 | 2400 | 6300 |

ラダホール 組立式精円マンホール 標準構造図

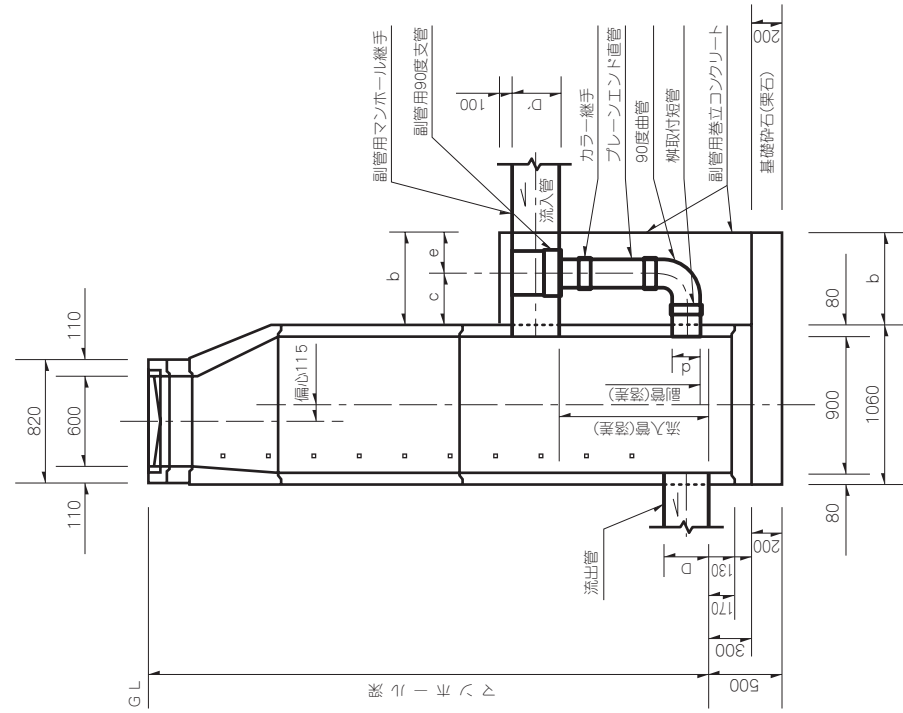


ラダホール 組立式1号マンホール 標準構造図（遠心力成形）  
副管取付仕様

A-A'断面図

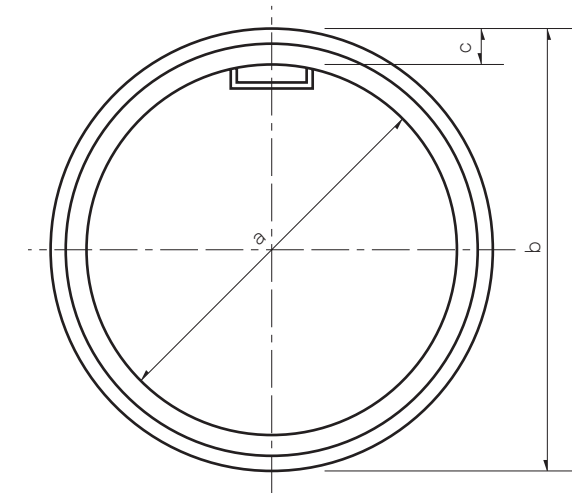


平面図

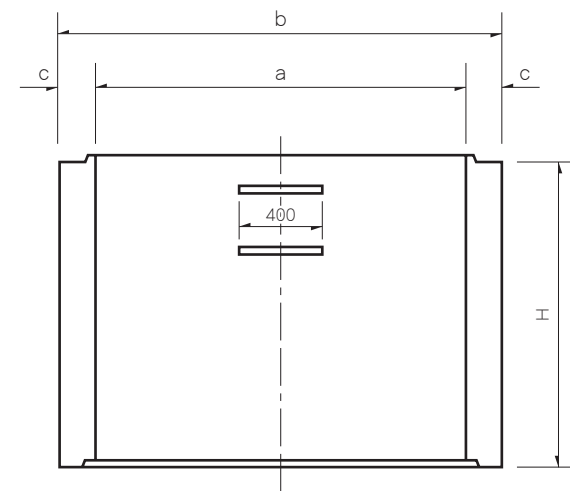


ラダホール4号 管取付け壁，底版

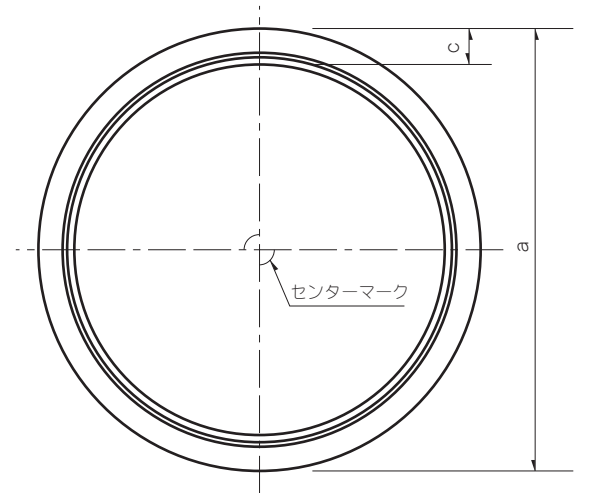
管取付け壁



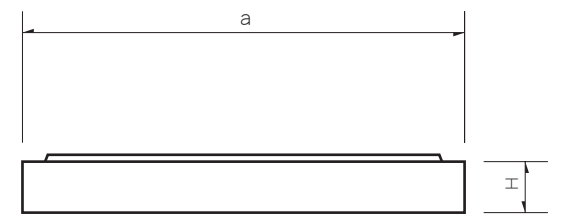
断面図



底版



断面図



製品規格寸法表

単位：mm：kg

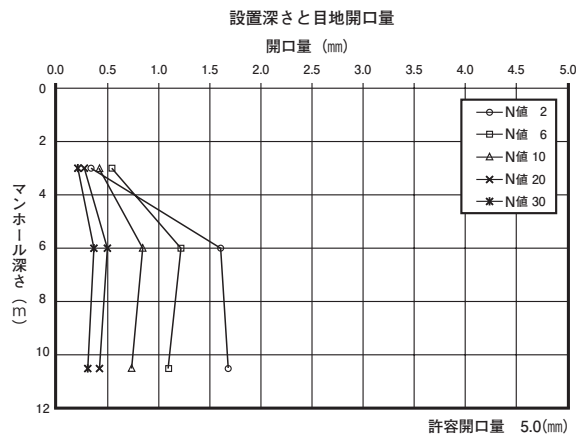
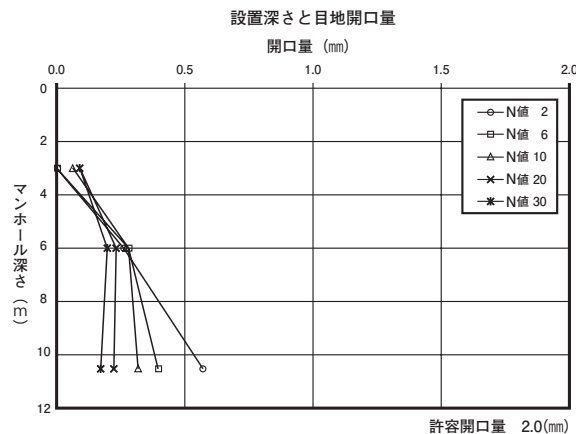
| 種 類   | 呼 び 名        | a    | b    | c   | H    | 参考重量 |
|-------|--------------|------|------|-----|------|------|
| 管取付け壁 | NL 4 U - 120 | 1800 | 2160 | 180 | 1200 | 3100 |
|       | NL 4 U - 150 | 1800 | 2160 | 180 | 1500 | 3900 |
|       | NL 4 U - 180 | 1800 | 2160 | 180 | 1800 | 4700 |
|       | NL 4 U - 210 | 1800 | 2160 | 180 | 2100 | 5500 |
|       | NL 4 U - 240 | 1800 | 2160 | 180 | 2400 | 6300 |
| 底 版   | NL 4 B       | 2160 | —    | —   | 250  | 2100 |

# ラダホール耐震判定図表

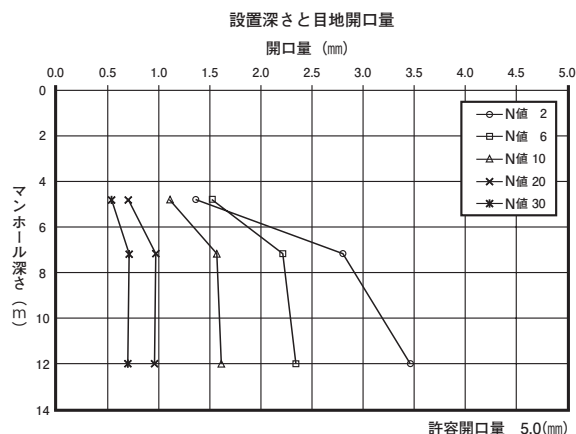
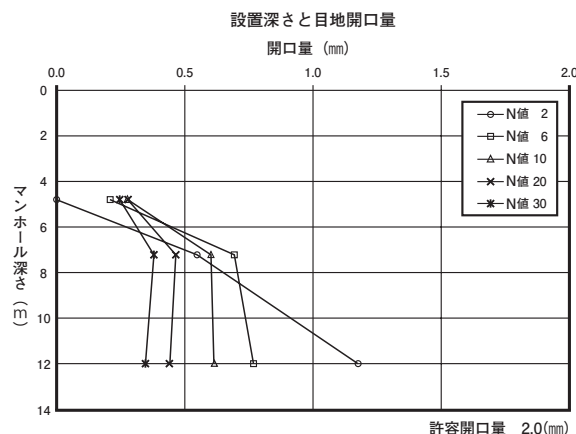
## レベル 1

## レベル 2

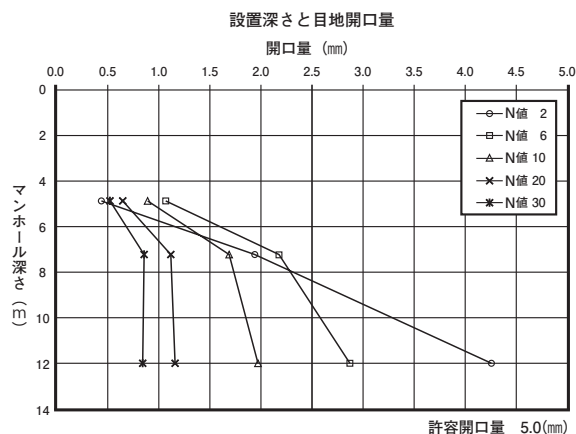
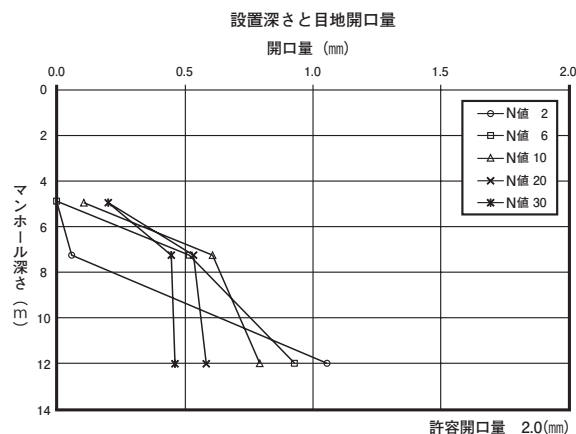
1 号種



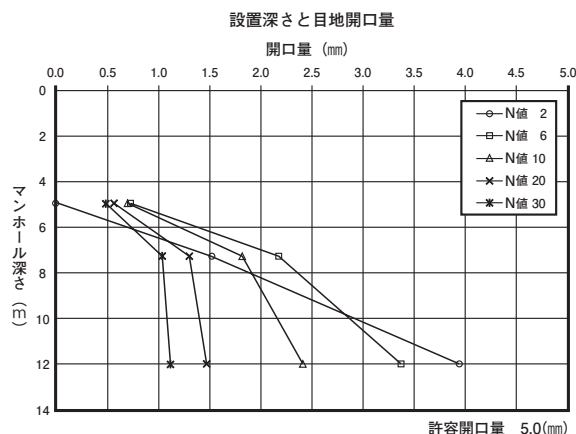
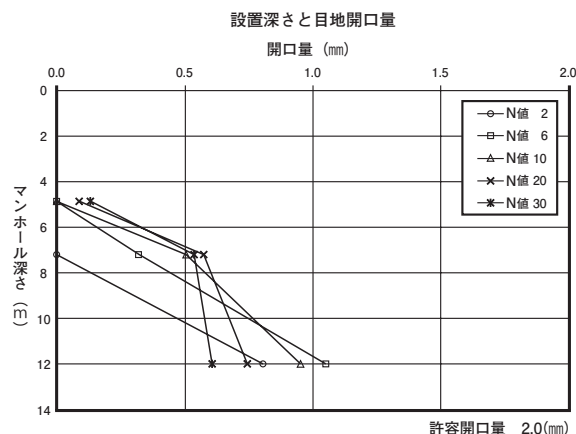
2 号種



3 号種

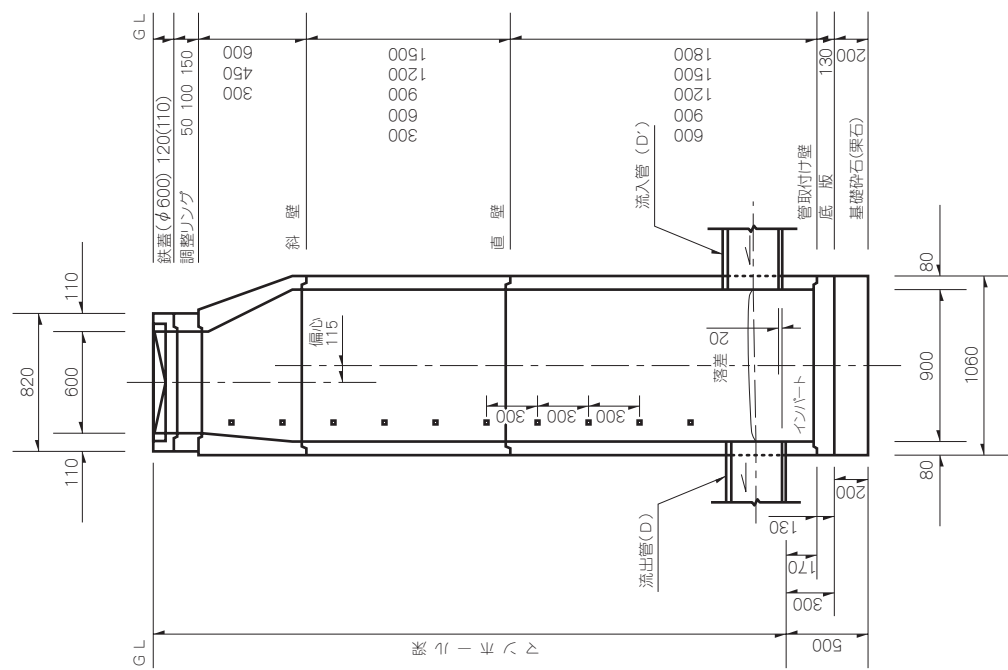


4 号種

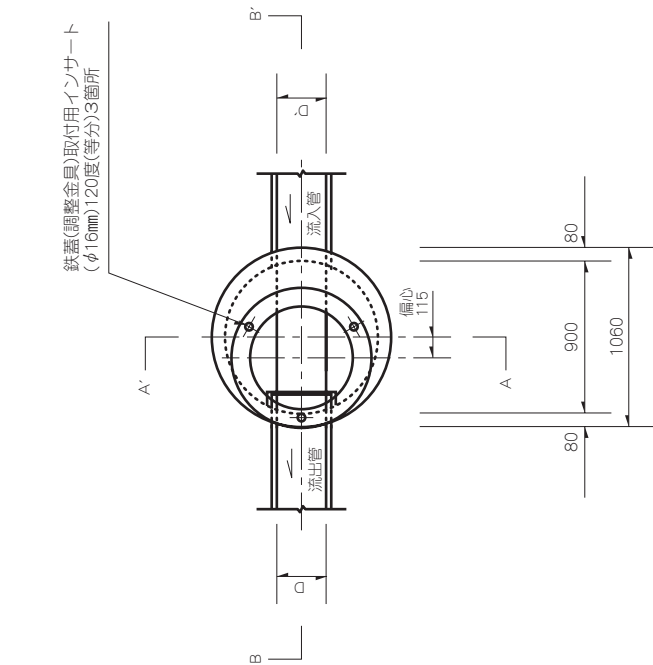


## ラダホール 組立式1号マンホール 標準構造図 (遠心力成形)

B-B' 断面図



平面図



A-A' 断面図

